

# 第131回中小企業景況調査

平成25年1～3月期

長 崎 県

# 目次

## I 調査要領

1. 調査時点及び調査対象期間	1
2. 調査対象	1
3. 調査方法	1
4. 回収状況	1

## II 概況

1. グラフ	
業況判断・売上額・製品商品在庫の動向	3
経常利益・資金繰り・従業員数の動向	4
2. 表	
業況判断	5
売上額、売上(加工)数量・客数	6
輸出額・在庫水準・価格(仕入れ単価、売上単価)	7
経常利益・金融(資金繰り・長短借入難易度・借入金利)	8
従業員数・従業員数過不足	9
設備投資実施割合・生産設備過不足	10
経営上の問題点	11

# I 調査要領

## 1. 調査時点及び調査対象期間

- (1) 調査時点 平成25年3月1日  
(2) 調査対象期間 平成25年1～3月期実績及び平成25年4～6月期見通し  
について調査した。

## 2. 調査対象

製造業、建設業については、資本金3億円以下又は従業員300人以下の企業、卸売業については、資本金1億円以下又は従業員100人以下の企業、小売業については、資本金5千万円以下又は従業員50人以下の企業、サービス業については、資本金5千万円以下又は従業員100人以下の企業を対象とした。

(なお、各産業のうち「小規模」とあるのは、製造業及び建設業における従業員20人以下の、卸売業、小売業及びサービス業における従業員5人以下の企業規模を指し、その他は「中規模」と区分した。)

## 3. 調査方法

原則として、全国の商工会、商工会議所の経営指導員、及び中小企業団体中央会の情報連絡員が訪問面接し、聴き取りによって行った。

## 4. 回収状況

340企業のうち、340企業の回答を得た（有効回答率 100.0%）。

	調査対象企業数		有効回答企業数		有効回答率 (%)
製造業	71	( 20.9 )	71	( 20.9 )	100.0
建設業	39	( 11.5 )	39	( 11.5 )	100.0
卸売業	12	( 3.5 )	12	( 3.5 )	100.0
小売業	95	( 27.9 )	95	( 27.9 )	100.0
サービス業	123	( 36.2 )	123	( 36.2 )	100.0
合計	340	( 100.0 )	340	( 100.0 )	100.0

注：( )内は構成比 (%)

# Ⅱ 概 況

全産業（平成25年1～3月期）

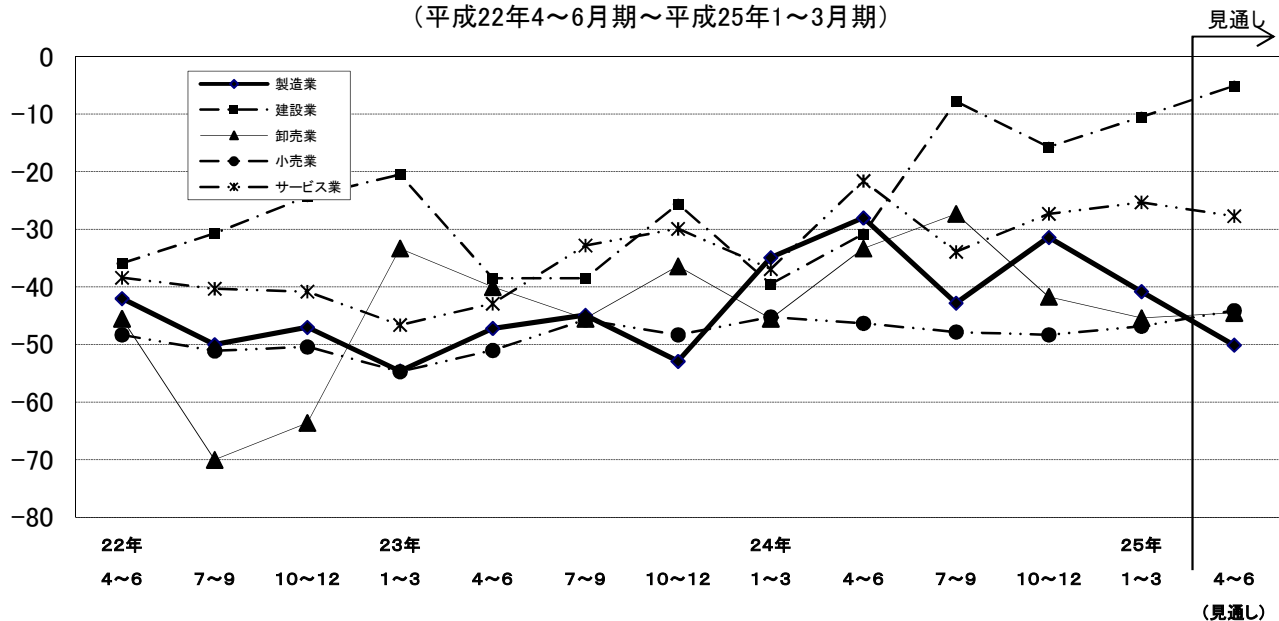
	業況判断			売上額		在庫水準判断	経常利益	資金繰り		従業員数過不足
	前年同期比	前期比 (季調済)	今期の水準	前年同期比	前期比 (季調済)	今期の水準	前年同期比	前年同期比	前期比 (季調済)	今期の水準
24年1～3月実績	△ 39.3	△ 30.5	△ 47.7	△ 41.4	△ 25.2	3.7	△ 43.7	△ 33.8	△ 27.0	△ 4.9
24年4～6月実績	△ 31.4	△ 30.6	△ 38.3	△ 28.6	△ 23.0	6.7	△ 32.9	△ 25.9	△ 29.2	△ 1.7
24年7～9月実績	△ 36.5	△ 31.5	△ 38.7	△ 31.9	△ 28.0	8.4	△ 38.0	△ 28.0	△ 23.3	△ 3.5
24年10～12月実績	△ 33.0	△ 32.5	△ 37.8	△ 34.4	△ 27.5	9.0	△ 37.7	△ 28.6	△ 24.9	△ 4.4
25年1～3月実績	△ 33.7	△ 24.5	△ 40.5	△ 30.3	△ 22.9	7.1	△ 34.7	△ 25.7	△ 23.5	△ 4.5
25年4～6月見通し	△ 34.8	△ 24.9	—	△ 32.5	—	—	△ 33.8	△ 27.4	—	—

産業別（平成25年1～3月期）

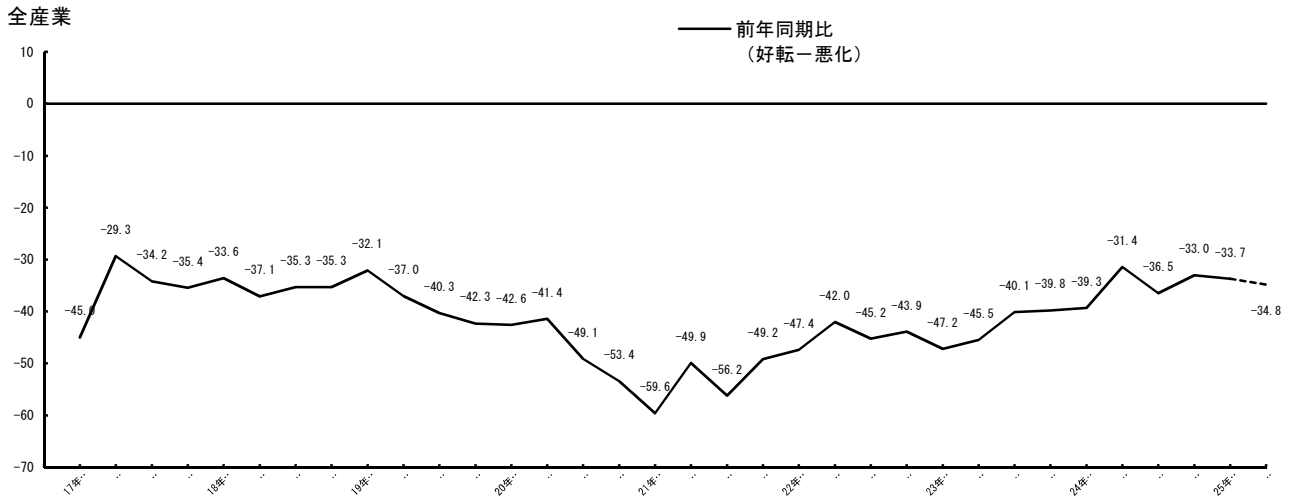
	業況判断			売上額		在庫水準判断	経常利益	資金繰り		従業員数過不足
	前年同期比	前期比 (季調済)	今期の水準	前年同期比	前期比 (季調済)	今期の水準	前年同期比	前年同期比	前期比 (季調済)	今期の水準
製造業	△ 40.8	△ 24.2	△ 47.1	△ 39.4	△ 34.8	△ 7.8	△ 39.5	△ 28.6	△ 26.6	1.5
建設業	△ 10.5	△ 8.8	△ 12.8	△ 2.6	7.5	—	△ 20.5	△ 5.1	△ 15.5	△ 12.8
卸売業	△ 45.4	△ 45.3	△ 66.7	△ 50.1	△ 52.0	41.7	△ 50.0	△ 25.0	△ 17.5	16.7
小売業	△ 46.8	△ 32.8	△ 45.2	△ 35.8	△ 22.9	12.8	△ 41.5	△ 32.9	△ 28.8	△ 2.3
サービス業	△ 25.3	△ 19.4	△ 39.3	△ 27.7	△ 22.2	—	△ 29.8	△ 25.2	△ 18.4	△ 9.0

注：製造業の輸出額DI（前年同期比）は 20.0 生産設備過不足DI（今期の水準）は △ 1.4

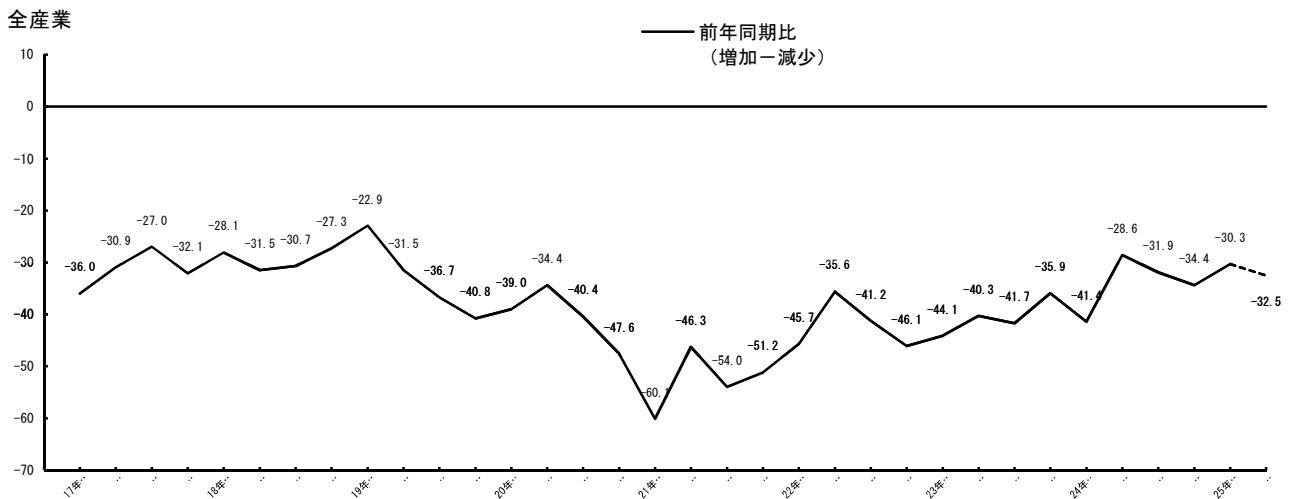
産業別 過去3年間の業況DI(前年同期比)の推移  
(平成22年4～6月期～平成25年1～3月期)



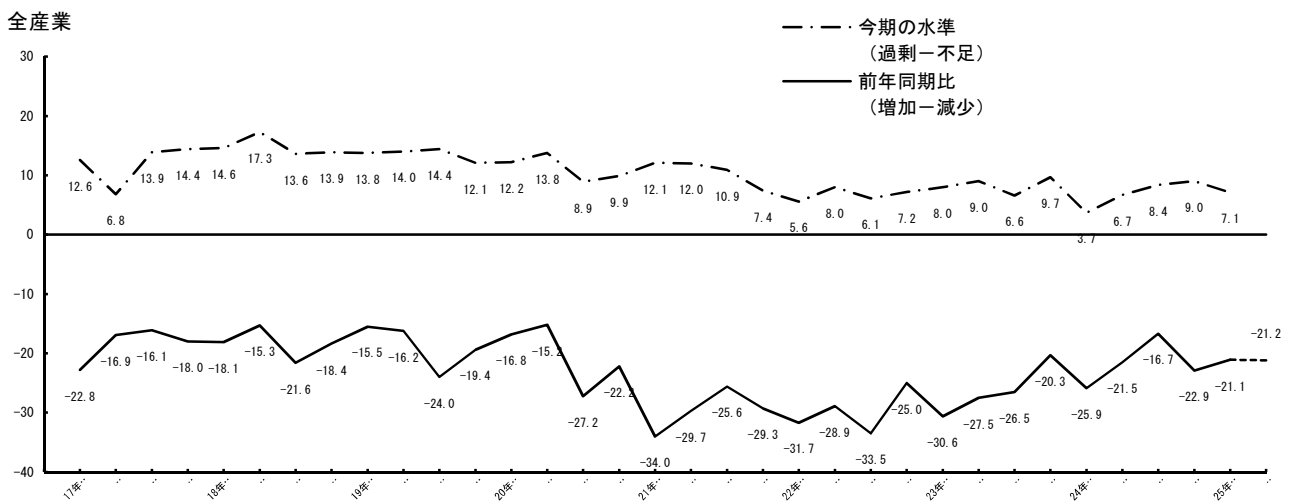
### 業況判断の動向（D I）



### 売上額の動向（D I）

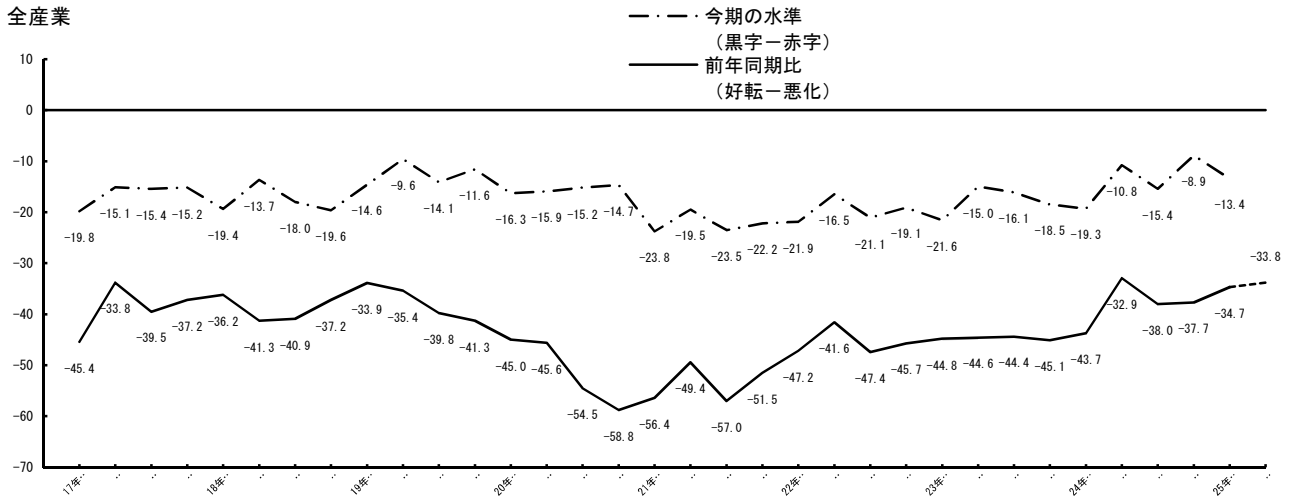


### 製品・商品在庫の動向（D I）



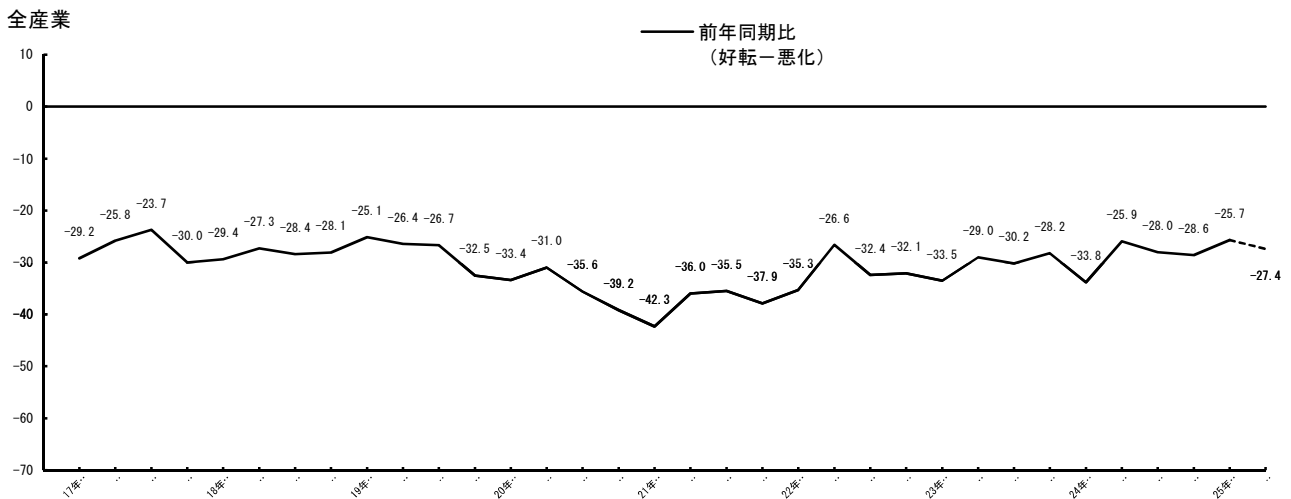
### 経常利益の動向（D I）

全産業



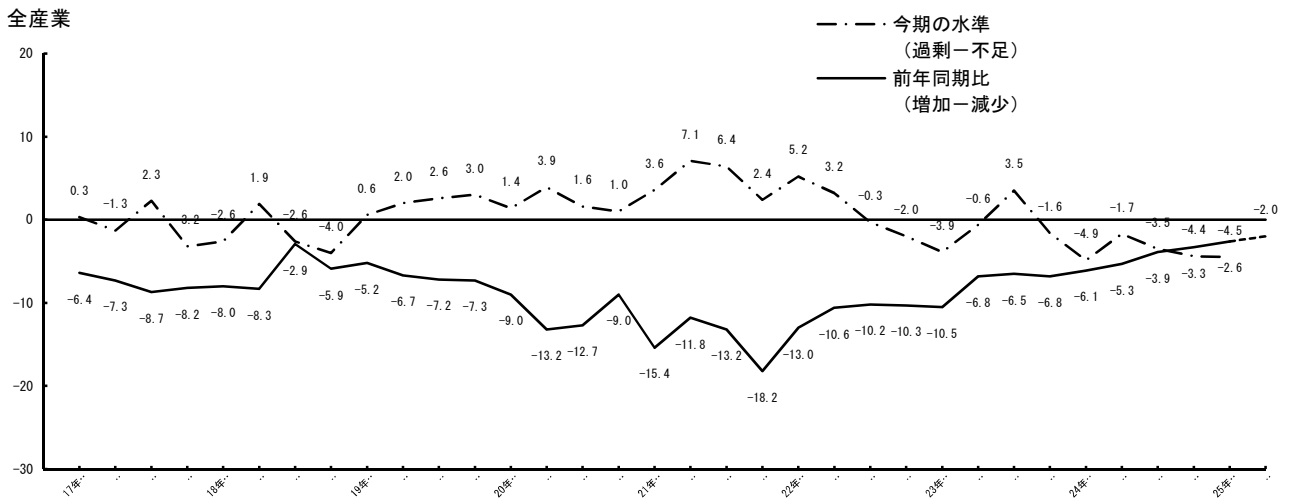
### 資金繰りの動向（D I）

全産業



### 従業員数（臨時・パート等を含む）の動向（D I）

全産業



業況判断D I (「好転」 - 「悪化」)

		実 績				来期見通し	
		24年 1~3月期	4~6月期	7~9月期	10~12月期	25年 1~3月期	4~6月期
全 産 業	前年同期比	△ 39.3 ( △ 33.9 )	△ 31.4 ( △ 35.7 )	△ 36.5 ( △ 31.2 )	△ 33.0 ( △ 35.9 )	△ 33.7 ( △ 32.9 )	△ 34.8
	[前期比・季調済]	[ △ 30.5 ] ( △ 28.8 )	[ △ 30.6 ] ( △ 24.7 )	[ △ 31.5 ] ( △ 27.5 )	[ △ 32.5 ] ( △ 30.7 )	[ △ 24.5 ] ( △ 27.9 )	[ △ 24.9 ]
製造業	前年同期比	△ 34.9 ( △ 36.0 )	△ 28.0 ( △ 31.7 )	△ 42.8 ( △ 31.8 )	△ 31.4 ( △ 40.6 )	△ 40.8 ( △ 30.2 )	△ 50.1
	[前期比・季調済]	[ △ 22.0 ] ( △ 31.2 )	[ △ 38.3 ] ( △ 22.0 )	[ △ 30.7 ] ( △ 32.2 )	[ △ 28.7 ] ( △ 37.7 )	[ △ 24.2 ] ( △ 24.4 )	[ △ 29.9 ]
建設業	前年同期比	△ 39.5 ( △ 23.1 )	△ 30.8 ( △ 39.5 )	△ 7.8 ( △ 28.2 )	△ 15.7 ( △ 21.0 )	△ 10.5 ( △ 20.5 )	△ 5.1
	[前期比・季調済]	[ △ 36.0 ] ( △ 9.9 )	[ △ 27.3 ] ( △ 11.9 )	[ △ 13.5 ] ( △ 20.5 )	[ △ 17.2 ] ( △ 29.0 )	[ △ 8.8 ] ( △ 11.6 )	[ △ 2.2 ]
卸売業	前年同期比	△ 45.5 ( △ 40.0 )	△ 33.3 ( △ 45.4 )	△ 27.3 ( △ 41.7 )	△ 41.7 ( △ 30.0 )	△ 45.4 ( △ 50.0 )	△ 44.5
	[前期比・季調済]	[ △ 50.4 ] ( △ 36.9 )	[ △ 35.4 ] ( △ 16.9 )	[ △ 28.9 ] ( △ 17.2 )	[ △ 45.2 ] ( △ 38.1 )	[ △ 45.3 ] ( △ 50.2 )	[ △ 25.9 ]
小売業	前年同期比	△ 45.2 ( △ 36.5 )	△ 46.3 ( △ 38.9 )	△ 47.8 ( △ 41.2 )	△ 48.3 ( △ 38.5 )	△ 46.8 ( △ 43.2 )	△ 44.1
	[前期比・季調済]	[ △ 33.6 ] ( △ 29.6 )	[ △ 36.7 ] ( △ 34.5 )	[ △ 39.8 ] ( △ 36.2 )	[ △ 42.7 ] ( △ 32.2 )	[ △ 32.8 ] ( △ 42.8 )	[ △ 32.2 ]
サービス業	前年同期比	△ 36.9 ( △ 33.6 )	△ 21.6 ( △ 33.0 )	△ 33.9 ( △ 23.3 )	△ 27.3 ( △ 36.5 )	△ 25.3 ( △ 28.8 )	△ 27.7
	[前期比・季調済]	[ △ 28.6 ] ( △ 30.4 )	[ △ 25.0 ] ( △ 23.6 )	[ △ 30.3 ] ( △ 27.2 )	[ △ 30.3 ] ( △ 23.7 )	[ △ 19.4 ] ( △ 21.5 )	[ △ 20.4 ]

注：( ) 内は1期前における当期見通し

業況水準判断D I (「良い」 - 「悪い」)

	今 期 の 水 準				
	24年 1~3月期	4~6月期	7~9月期	10~12月期	25年 1~3月期
全 産 業	△ 47.7	△ 38.3	△ 38.7	△ 37.8	△ 40.5
製造業	△ 52.9	△ 40.1	△ 47.8	△ 31.5	△ 47.1
建設業	△ 35.9	△ 33.3	△ 12.9	△ 35.9	△ 12.8
卸売業	△ 60.0	△ 25.0	△ 50.0	△ 41.7	△ 66.7
小売業	△ 42.0	△ 44.1	△ 52.2	△ 47.8	△ 45.2
サービス業	△ 52.0	△ 35.5	△ 30.3	△ 33.8	△ 39.3

売上額D I (「増加」-「減少」)

		実 績					来期見通し	
		24年 1～3月期	4～6月期	7～9月期	10～12月期	25年 1～3月期	4～6月期	
全産業	前年同期比	△ 41.4 ( △ 34.0 )	△ 28.6 ( △ 38.8 )	△ 31.9 ( △ 31.6 )	△ 34.4 ( △ 33.5 )	△ 30.3 ( △ 34.1 )	△ 32.5	
	[前期比・季調済]	[ △ 25.2 ]	[ △ 23.0 ]	[ △ 28.0 ]	[ △ 27.5 ]	[ △ 22.9 ]	[ — ]	
製造業	前年同期比	△ 42.8 ( △ 35.3 )	△ 27.6 ( △ 30.5 )	△ 38.0 ( △ 31.7 )	△ 25.8 ( △ 33.4 )	△ 39.4 ( △ 33.8 )	△ 45.8	
	[前期比・季調済]	[ △ 15.5 ]	[ △ 26.1 ]	[ △ 19.7 ]	[ △ 9.4 ]	[ △ 34.8 ]	[ — ]	
建設業	前年同期比	△ 15.5 ( △ 18.4 )	△ 15.4 ( △ 28.9 )	7.9 ( △ 15.4 )	△ 10.3 ( △ 2.6 )	△ 2.6 ( △ 7.7 )	2.6	
	[前期比・季調済]	[ △ 12.3 ]	[ △ 14.4 ]	[ △ 6.6 ]	[ △ 17.1 ]	[ 7.5 ]	[ — ]	
卸売業	前年同期比	△ 54.5 ( △ 18.1 )	△ 25.0 ( △ 36.3 )	△ 33.3 ( △ 41.7 )	△ 50.1 ( △ 16.7 )	△ 50.1 ( △ 33.3 )	△ 41.7	
	[前期比・季調済]	[ △ 44.5 ]	[ △ 21.2 ]	[ △ 35.8 ]	[ △ 30.7 ]	[ △ 52.0 ]	[ — ]	
小売業	前年同期比	△ 52.1 ( △ 42.6 )	△ 36.9 ( △ 45.7 )	△ 42.6 ( △ 47.3 )	△ 47.9 ( △ 46.3 )	△ 35.8 ( △ 48.0 )	△ 42.1	
	[前期比・季調済]	[ △ 38.4 ]	[ △ 24.3 ]	[ △ 40.1 ]	[ △ 41.7 ]	[ △ 22.9 ]	[ — ]	
サービス業	前年同期比	△ 39.1 ( △ 32.8 )	△ 27.1 ( △ 41.4 )	△ 32.2 ( △ 23.2 )	△ 35.3 ( △ 35.6 )	△ 27.7 ( △ 32.2 )	△ 28.1	
	[前期比・季調済]	[ △ 17.1 ]	[ △ 26.1 ]	[ △ 30.7 ]	[ △ 28.8 ]	[ △ 22.2 ]	[ — ]	

注：( ) 内は1期前における当期見通し

売上(加工)数量・客数の動向D I (「増加」-「減少」)

		実 績					来期見通し	
		24年 1～3月期	4～6月期	7～9月期	10～12月期	25年 1～3月期	4～6月期	
製造業 売上(加工)数量	前年同期比	△ 40.7 ( △ 39.5 )	△ 33.4 ( △ 35.4 )	△ 37.7 ( △ 34.5 )	△ 29.4 ( △ 33.8 )	△ 32.0 ( △ 31.8 )	△ 42.4	
	[前期比・季調済]	[ △ 18.7 ]	[ △ 29.4 ]	[ △ 22.4 ]	[ △ 14.9 ]	[ △ 27.7 ]	[ — ]	
小売業 客数	前年同期比	△ 52.1 ( △ 45.7 )	△ 41.1 ( △ 54.2 )	△ 45.8 ( △ 42.0 )	△ 48.3 ( △ 50.5 )	△ 42.2 ( △ 42.9 )	△ 43.1	
	[前期比・季調済]	[ △ 38.7 ]	[ △ 35.4 ]	[ △ 35.9 ]	[ △ 43.5 ]	[ △ 29.3 ]	[ — ]	
サービス業 利用客数	前年同期比	△ 36.3 ( △ 40.0 )	△ 26.9 ( △ 38.8 )	△ 31.1 ( △ 26.5 )	△ 31.3 ( △ 40.2 )	△ 29.7 ( △ 34.2 )	△ 30.5	
	[前期比・季調済]	[ △ 24.3 ]	[ △ 37.0 ]	[ △ 34.1 ]	[ △ 28.8 ]	[ △ 26.7 ]	[ — ]	

注：( ) 内は1期前における当期見通し



輸出額D I (「増加」-「減少」)

	前年同期比					
	実績					来期見通し
	24年 1~3月期	4~6月期	7~9月期	10~12月期	25年 1~3月期	4~6月期
製造業	0.0 (△ 22.2)	22.2 (22.2)	12.5 (25.0)	11.1 (11.1)	20.0 (0.0)	33.3

注：( )内は1期前における当期見通し

在庫水準判断D I (「過剰」-「不足」)

	今期の水準				
	24年 1~3月期	4~6月期	7~9月期	10~12月期	25年 1~3月期
全産業	3.7	6.7	8.4	9.0	7.1
製造業	△ 6.8	△ 1.8	△ 6.5	△ 1.6	△ 7.8
卸売業	36.4	25.0	33.3	33.3	41.7
小売業	6.4	9.4	15.0	12.8	12.8

価格の動向

	仕入単価D I (「上昇」-「低下」)					
	前年同期比					
	24年 1~3月期	4~6月期	7~9月期	10~12月期	25年 1~3月期	
全産業	24.2	29.4	14.9	10.6	25.7	
製造業	42.5	56.5	21.8	29.4	40.0	
建設業	30.7	26.3	23.0	15.3	42.1	
卸売業	27.3	16.7	8.4	△ 16.7	16.7	
小売業	11.5	21.1	5.3	△ 3.2	11.6	
サービス業	21.6	23.6	16.8	11.8	24.3	

		売上単価D I (「上昇」-「低下」)				
		24年 1~3月期	4~6月期	7~9月期	10~12月期	25年 1~3月期
全産業	前年同期比	△ 27.7	△ 24.5	△ 27.2	△ 33.1	△ 24.4
	[前期比・季調済]	[△ 18.6]	[△ 21.6]	[△ 26.5]	[△ 25.9]	[△ 13.8]
製造業	前年同期比	△ 14.5	△ 24.6	△ 24.3	△ 20.3	△ 16.9
	[前期比・季調済]	[△ 6.0]	[△ 19.6]	[△ 16.0]	[△ 9.2]	[△ 15.2]
卸売業	前年同期比	△ 27.3	△ 25.0	△ 33.3	△ 41.7	△ 25.0
	[前期比・季調済]	[△ 18.3]	[△ 29.6]	[△ 43.1]	[△ 37.9]	[△ 16.7]
小売業	前年同期比	△ 35.4	△ 23.2	△ 30.9	△ 40.5	△ 24.2
	[前期比・季調済]	[△ 25.9]	[△ 17.6]	[△ 30.5]	△ 33.3	[△ 9.9]
サービス業	前年同期比	△ 29.2	△ 25.5	△ 25.4	△ 33.9	△ 28.9
	[前期比・季調済]	[△ 23.3]	[△ 22.1]	[△ 26.8]	[△ 29.2]	[△ 15.6]

経常利益D I (「好転」－「悪化」)

	前 年 同 期 比					
	実 績					来期見通し
	24年 1～3月期	4～6月期	7～9月期	10～12月期	25年 1～3月期	4～6月期
全 産 業	△ 43.7 ( △ 40.6 )	△ 32.9 ( △ 40.7 )	△ 38.0 ( △ 34.1 )	△ 37.7 ( △ 39.3 )	△ 34.7 ( △ 35.7 )	△ 33.8
製 造 業	△ 49.9 ( △ 40.9 )	△ 29.2 ( △ 47.0 )	△ 45.0 ( △ 29.0 )	△ 30.0 ( △ 39.1 )	△ 39.5 ( △ 32.4 )	△ 42.9
建 設 業	△ 38.5 ( △ 25.6 )	△ 30.8 ( △ 33.3 )	△ 17.9 ( △ 25.6 )	△ 30.7 ( △ 25.6 )	△ 20.5 ( △ 33.3 )	△ 12.9
卸 売 業	△ 45.5 ( △ 36.4 )	△ 41.7 ( △ 54.5 )	△ 50.0 ( △ 33.3 )	△ 50.0 ( △ 33.4 )	△ 50.0 ( △ 41.7 )	△ 45.4
小 売 業	△ 40.0 ( △ 42.1 )	△ 39.0 ( △ 37.5 )	△ 46.7 ( △ 44.2 )	△ 46.9 ( △ 47.2 )	△ 41.5 ( △ 41.4 )	△ 40.0
サービス業	△ 44.2 ( △ 44.6 )	△ 30.0 ( △ 40.9 )	△ 32.3 ( △ 31.3 )	△ 35.8 ( △ 38.3 )	△ 29.8 ( △ 33.0 )	△ 29.4

注：( )内は1期前における当期見通し

金融の動向

		24年 1～3月期	4～6月期	7～9月期	10～12月期	25年 1～3月期
資金繰りD I 「好転」－「悪化」	全産業	△ 33.8 [ △ 27.0 ]	△ 25.9 [ △ 29.2 ]	△ 28.0 [ △ 23.3 ]	△ 28.6 [ △ 24.9 ]	△ 25.7 [ △ 23.5 ]
	製造業	△ 35.8 [ △ 27.4 ]	△ 27.7 [ △ 29.7 ]	△ 25.8 [ △ 16.1 ]	△ 27.5 [ △ 19.9 ]	△ 28.6 [ △ 26.6 ]
長期資金借入難易度 「容易」－「困難」	全産業	[ △ 14.8 ]	[ △ 17.7 ]	[ △ 14.3 ]	[ △ 11.9 ]	[ △ 10.6 ]
	製造業	[ △ 15.6 ]	[ △ 18.7 ]	[ △ 18.8 ]	[ △ 8.3 ]	[ △ 3.1 ]
短期資金借入難易度 「容易」－「困難」	全産業	[ △ 10.1 ]	[ △ 10.9 ]	[ △ 9.1 ]	[ △ 6.2 ]	[ △ 2.9 ]
	製造業	[ △ 10.0 ]	[ △ 8.2 ]	[ △ 9.4 ]	[ △ 5.0 ]	[ 2.3 ]
借入金利D I 「上昇」－「低下」	全産業	[ 0.9 ]	[ △ 2.3 ]	[ △ 2.6 ]	[ △ 3.9 ]	[ △ 1.0 ]
	製造業	[ △ 3.9 ]	[ 1.7 ]	[ △ 3.7 ]	[ △ 4.0 ]	[ △ 3.9 ]

注：[ ]内は前期比(季調済)、それ以外は前年同期比

従業員数D I (「増加」-「減少」)

	前年同期比					
	実績					来期見通し
	24年 1~3月期	4~6月期	7~9月期	10~12月期	25年 1~3月期	
全産業	△ 6.1 ( △ 3.9 )	△ 5.3 ( △ 2.3 )	△ 3.9 ( △ 3.9 )	△ 3.3 ( △ 5.2 )	△ 2.6 ( △ 7.2 )	△ 2.0
製造業	△ 6.3 ( △ 9.3 )	0.0 ( △ 6.4 )	6.0 ( △ 1.7 )	△ 4.6 ( △ 1.6 )	△ 4.4 ( △ 6.4 )	△ 1.5
建設業	0.0 ( 2.7 )	△ 12.8 ( 2.6 )	△ 5.1 ( △ 7.7 )	5.3 ( △ 7.7 )	5.1 ( △ 5.4 )	△ 2.6
卸売業	△ 9.1 ( 0.0 )	△ 8.4 ( △ 9.1 )	△ 16.7 ( △ 16.7 )	0.0 ( △ 25.0 )	0.0 ( 0.0 )	△ 8.4
小売業	△ 6.9 ( △ 3.4 )	△ 6.1 ( 1.2 )	△ 4.7 ( △ 1.2 )	0.0 ( 2.4 )	△ 4.8 ( △ 2.4 )	△ 3.6
サービス業	△ 7.3 ( △ 3.7 )	△ 4.5 ( △ 3.6 )	△ 7.4 ( △ 4.5 )	△ 8.1 ( △ 10.3 )	△ 2.7 ( △ 12.8 )	0.0

注：( )内は1期前における当期見通し

従業員数過不足D I (「過剰」-「不足」)

	今期の水準				
	24年 1~3月期	4~6月期	7~9月期	10~12月期	25年 1~3月期
全産業	△ 4.9	△ 1.7	△ 3.5	△ 4.4	△ 4.5
製造業	△ 1.6	6.6	4.5	4.4	1.5
建設業	△ 7.9	2.5	△ 10.2	△ 10.3	△ 12.8
卸売業	18.2	25.0	8.3	0.0	16.7
小売業	△ 2.3	△ 6.9	△ 3.4	△ 2.4	△ 2.3
サービス業	△ 9.9	△ 6.2	△ 7.3	△ 10.0	△ 9.0

設備投資実施企業割合（実施企業／回答企業×100）単位：％

	実 績				来期計画	
	24年 1～3月期	4～6月期	7～9月期	10～12月期	25年 1～3月期	4～6月期
全 産 業	11.9	11.9	13.7	10.6	10.6	14.0
製 造 業	20.0	17.2	21.7	13.2	12.9	12.9
建 設 業	12.8	17.9	17.9	12.8	17.9	12.8
卸 売 業	9.1	8.3	9.1	16.7	16.7	9.1
小 売 業	7.4	7.5	7.7	7.6	7.5	14.0
サービス業	10.6	10.8	12.7	10.2	8.5	15.5

生産設備過不足感D I（「過剰」－「不足」）

	今 期 の 水 準				25年 1～3月期
	24年 1～3月期	4～6月期	7～9月期	10～12月期	
製 造 業	2.9	6.4	5.8	4.3	△ 1.4

経営上の問題点

	今期直面している経営上の問題点				
	1位 (%)	2位 (%)	3位 (%)	4位 (%)	5位 (%)
製造業	需要の停滞 30.9 ( 29.7 ) 〔 40.9 〕	製品（加工）単価の 低下・上昇難 13.2 ( 14.1 ) 〔 19.7 〕	原材料価格の上昇 11.8 ( 9.4 ) 〔 4.5 〕	大企業の進出による 競争の激化 10.3 ( 9.4 ) 〔 9.1 〕	製品ニーズの変化へ の対応 8.8 ( 7.8 ) 〔 3.0 〕
建設業	官公需要の停滞 21.6 ( 29.7 ) 〔 24.3 〕	材料価格の上昇 16.2 ( 8.1 ) 〔 5.4 〕	請負単価の低下・上 昇難 13.5 ( 21.6 ) 〔 29.7 〕	民間需要の停滞 10.8 ( 16.2 ) 〔 18.9 〕	熟練技術者の確保難 8.1 ( 2.7 ) 〔 8.1 〕
卸売業	需要の停滞 36.4 ( 30.0 ) 〔 50.0 〕	新規参入業者の増加 18.2 ( 0.0 ) 〔 0.0 〕	店舗・倉庫の狭隘・ 老朽化 18.2 ( 10.0 ) 〔 10.0 〕	メーカーの進出のよ る競争の激化 9.1 ( 0.0 ) 〔 0.0 〕	商品在庫の過剰 9.1 ( 10.0 ) 〔 10.0 〕
小売業	需要の停滞 23.9 ( 28.2 ) 〔 25.3 〕	大・中型店の進出に よる競争の激化 20.5 ( 24.7 ) 〔 19.5 〕	消費者ニーズの変化 への対応 12.5 ( 11.8 ) 〔 12.6 〕	購買力の他地域への 流出 11.4 ( 12.9 ) 〔 13.8 〕	販売単価の低下・上 昇難 8.0 ( 7.1 ) 〔 5.7 〕
サービス業	需要の停滞 32.1 ( 35.0 ) 〔 31.7 〕	利用者ニーズの変化 への対応 14.2 ( 18.4 ) 〔 20.2 〕	利用料金の低下・上 昇難 13.2 ( 7.8 ) 〔 7.7 〕	大企業の進出による 競争の激化 6.6 ( 6.8 ) 〔 9.6 〕	店舗施設の狭隘・老 朽化 6.6 ( 3.9 ) 〔 7.7 〕

注：（ ）内は前期構成比

〔 〕内は前々期構成比 いずれも問題点の1位にあげた企業の割合