

# 第133回中小企業景況調査

平成25年7～9月期

長 崎 県

# 目 次

## I 調 査 要 領

1. 調査時点及び調査対象期間	1
2. 調査対象	1
3. 調査方法	1
4. 回収状況	1

## II 概 況

1. グラフ	
業況判断・売上額・製品商品在庫の動向	3
経常利益・資金繰り・従業員数の動向	4
2. 表	
業 況 判 断	5
売上額、売上(加工)数量・客数	6
輸出額・在庫水準・価格(仕入れ単価、売上単価)	7
経常利益・金融(資金繰り・長短借入難易度・借入金利)	8
従業員数・従業員数過不足	9
設備投資実施割合・生産設備過不足	10
経営上の問題点	11

# I 調査要領

## 1. 調査時点及び調査対象期間

- (1) 調査時点 平成25年9月1日  
(2) 調査対象期間 平成25年7～9月期実績及び平成25年10～12月期見通しについて調査した。

## 2. 調査対象

製造業、建設業については、資本金3億円以下又は従業員300人以下の企業、卸売業については、資本金1億円以下又は従業員100人以下の企業、小売業については、資本金5千万円以下又は従業員50人以下の企業、サービス業については、資本金5千万円以下又は従業員100人以下の企業を対象とした。

(なお、各産業のうち「小規模」とあるのは、製造業及び建設業における従業員20人以下の、卸売業、小売業及びサービス業における従業員5人以下の企業規模を指し、その他は「中規模」と区分した。)

## 3. 調査方法

原則として、全国の商工会、商工会議所の経営指導員、及び中小企業団体中央会の情報連絡員が訪問面接し、聴き取りによって行った。

## 4. 回収状況

340企業のうち、340企業の回答を得た（有効回答率 100.0%）。

	調査対象企業数		有効回答企業数		有効回答率 (%)
製造業	71	( 20.9 )	71	( 20.9 )	100.0
建設業	38	( 11.2 )	38	( 11.2 )	100.0
卸売業	12	( 3.5 )	12	( 3.5 )	100.0
小売業	94	( 27.6 )	94	( 27.6 )	100.0
サービス業	125	( 36.8 )	125	( 36.8 )	100.0
合計	340	( 100.0 )	340	( 100.0 )	100.0

注：( ) 内は構成比 (%)

# Ⅱ 概 況

全 産 業 （ 平成25年 7～9 月 期 ）

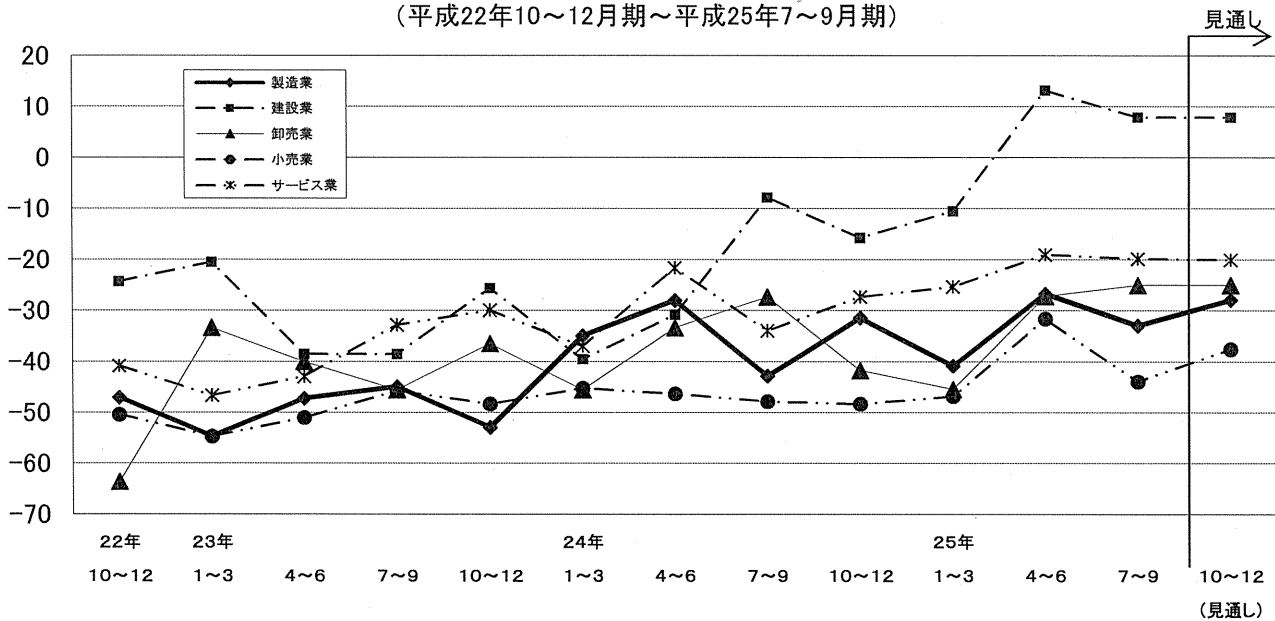
	業況判断			売上額		在庫水準判断	経常利益	資金繰り		従業員数過不足
	前年同期比	前期比 (季調済)	今期の水準	前年同期比	前期比 (季調済)	今期の水準	前年同期比	前年同期比	前期比 (季調済)	今期の水準
24年7～9月実績	△ 36.5	△ 31.4	△ 38.7	△ 31.9	△ 27.8	8.4	△ 38.0	△ 28.0	△ 23.7	△ 3.5
24年10～12月実績	△ 33.0	△ 31.8	△ 37.8	△ 34.4	△ 26.8	9.0	△ 37.7	△ 28.6	△ 24.8	△ 4.4
25年1～3月実績	△ 33.7	△ 24.5	△ 40.5	△ 30.3	△ 22.9	7.1	△ 34.7	△ 25.7	△ 23.5	△ 4.5
25年4～6月実績	△ 20.7	△ 22.0	△ 27.6	△ 21.6	△ 21.5	9.0	△ 23.9	△ 18.2	△ 16.4	△ 8.3
25年7～9月実績	△ 26.2	△ 25.3	△ 30.8	△ 26.1	△ 19.4	7.9	△ 30.0	△ 21.1	△ 21.5	△ 9.5
25年10～12月見通し	△ 23.4	△ 16.3	—	△ 20.9	—	—	△ 27.7	△ 23.2	—	—

産 業 別 （ 平成25年 7～9 月 期 ）

	業況判断			売上額		在庫水準判断	経常利益	資金繰り		従業員数過不足
	前年同期比	前期比 (季調済)	今期の水準	前年同期比	前期比 (季調済)	今期の水準	前年同期比	前年同期比	前期比 (季調済)	今期の水準
製 造 業	△ 32.9	△ 29.3	△ 35.6	△ 38.0	△ 23.7	1.7	△ 29.6	△ 24.0	△ 30.9	7.4
建 設 業	7.9	△ 3.7	0.0	△ 0.1	△ 5.4	—	5.3	△ 10.6	△ 5.4	△ 24.3
卸 売 業	△ 25.0	△ 24.2	△ 16.6	△ 25.0	△ 2.9	41.7	△ 16.6	△ 16.7	△ 0.4	△ 8.4
小 売 業	△ 43.9	△ 26.8	△ 43.1	△ 36.2	△ 26.2	7.5	△ 45.6	△ 30.1	△ 28.9	△ 8.2
サービス業	△ 19.8	△ 28.7	△ 29.6	△ 19.2	△ 18.9	—	△ 30.6	△ 16.3	△ 19.7	△ 15.7

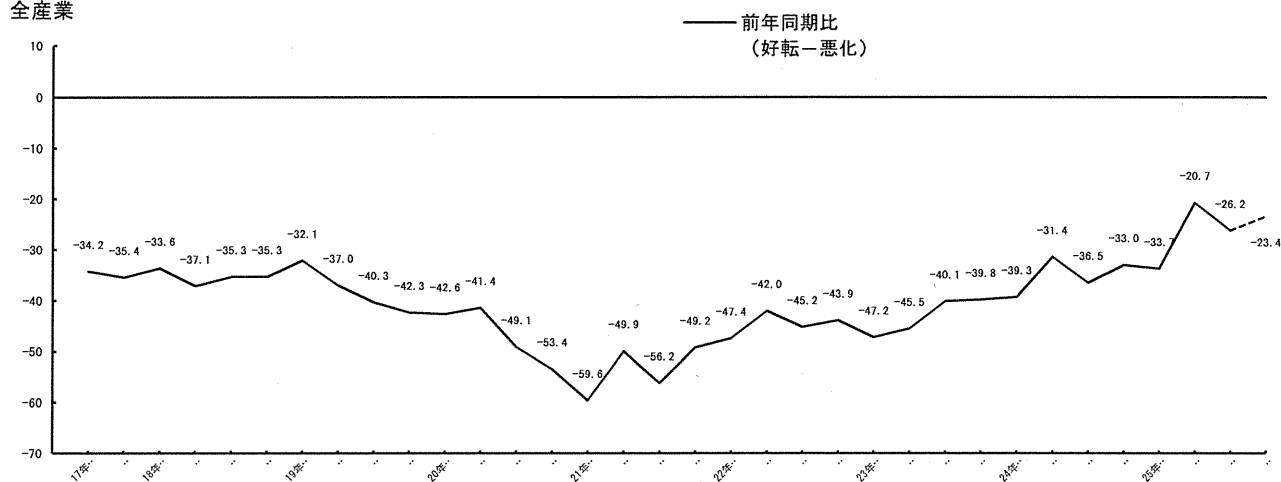
注：製造業の輸出額DI（前年同期比）は △ 12.5      生産設備過不足DI（今期の水準）は △ 4.4

産業別 過去3年間の業況DI(前年同期比)の推移  
(平成22年10～12月期～平成25年7～9月期)



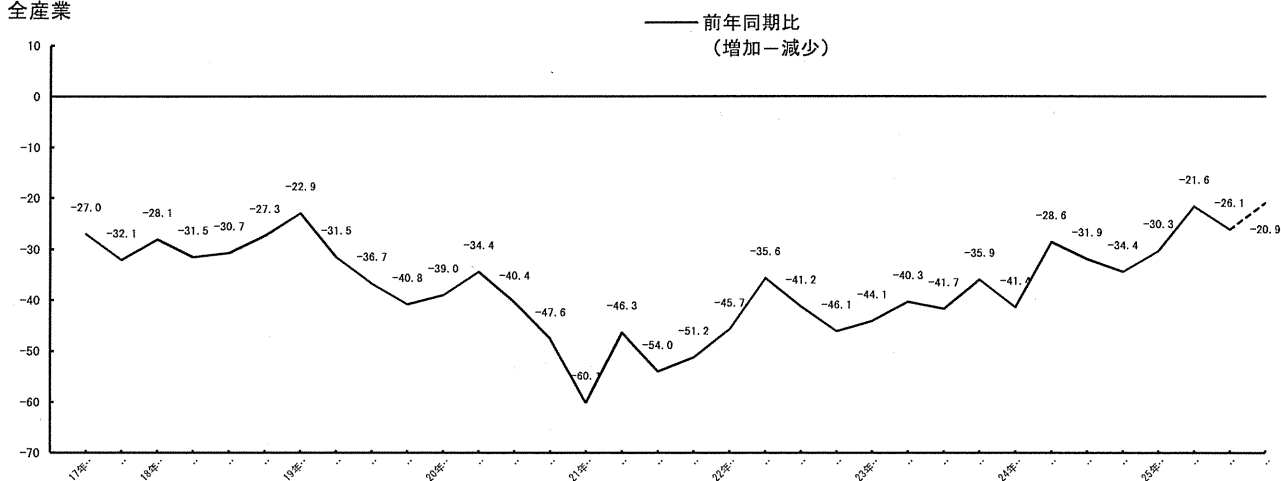
### 業況判断の動向 (D I)

全産業



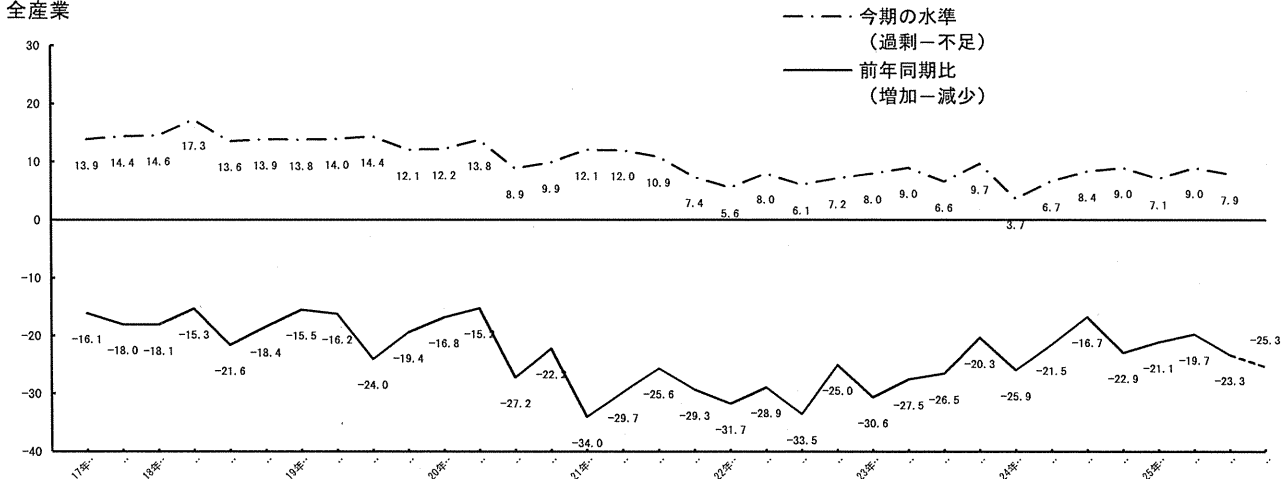
### 売上額の動向 (D I)

全産業



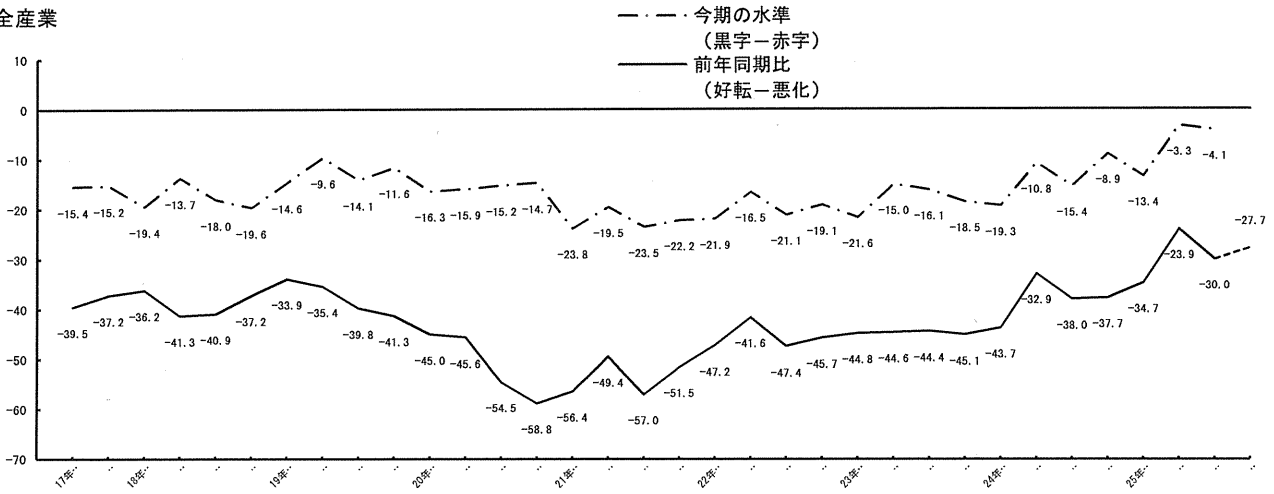
### 製品・商品在庫の動向 (D I)

全産業



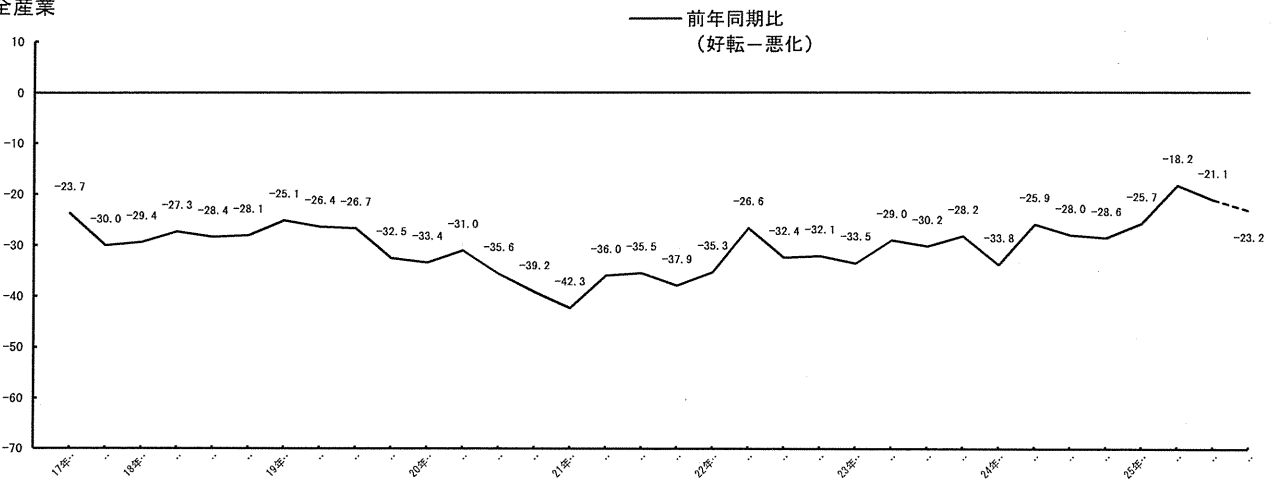
### 経常利益の動向 (D I)

全産業



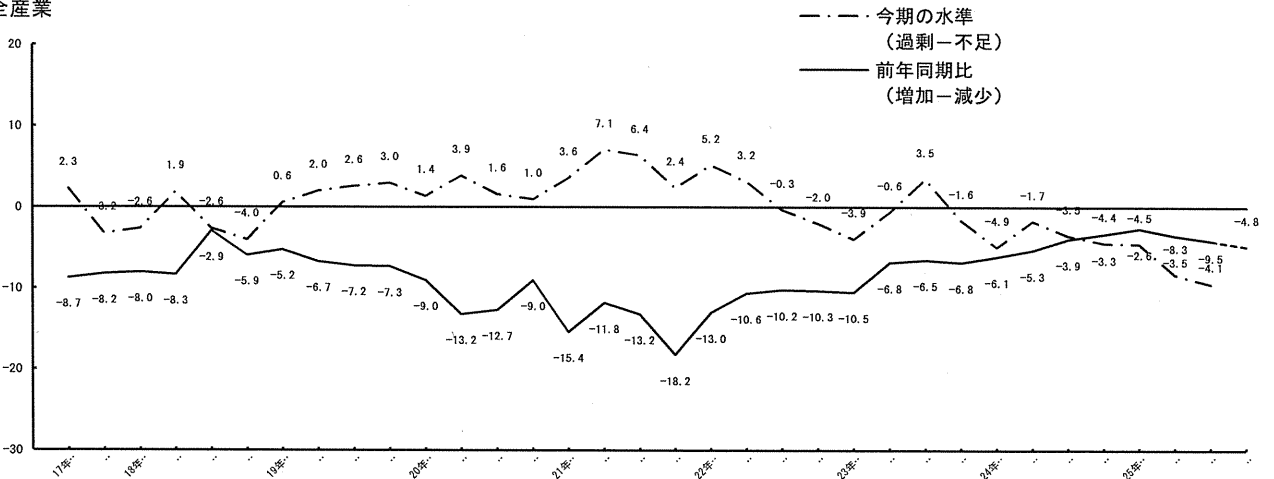
### 資金繰りの動向 (D I)

全産業



### 従業員数 (臨時・パート等を含む) の動向 (D I)

全産業



業況判断D I (「好転」 - 「悪化」)

		実 績					来期見通し	
		24年 7~9月期	10~12月期	25年 1~3月期	4~6月期	7~9月期	10~12月期	
全 産 業	前年同期比	△ 36.5 ( △ 31.2 )	△ 33.0 ( △ 35.9 )	△ 33.7 ( △ 32.9 )	△ 20.7 ( △ 34.8 )	△ 26.2 ( △ 20.3 )	△ 23.4	
	[前期比・季調済]	[ △ 31.4 ] ( △ 27.6 )	[ △ 31.8 ] ( △ 30.0 )	[ △ 24.5 ] ( △ 27.2 )	[ △ 22.0 ] ( △ 24.9 )	[ △ 25.3 ] ( △ 15.5 )	[ △ 16.3 ]	
製 造 業	前年同期比	△ 42.8 ( △ 31.8 )	△ 31.4 ( △ 40.6 )	△ 40.8 ( △ 30.2 )	△ 26.7 ( △ 50.1 )	△ 32.9 ( △ 28.4 )	△ 27.9	
	[前期比・季調済]	[ △ 30.3 ] ( △ 33.6 )	[ △ 28.6 ] ( △ 35.8 )	[ △ 24.2 ] ( △ 25.0 )	[ △ 29.6 ] ( △ 29.9 )	[ △ 29.3 ] ( △ 14.2 )	[ △ 20.7 ]	
建 設 業	前年同期比	△ 7.8 ( △ 28.2 )	△ 15.7 ( △ 21.0 )	△ 10.5 ( △ 20.5 )	13.2 ( △ 5.1 )	7.9 ( 18.9 )	7.9	
	[前期比・季調済]	[ △ 13.9 ] ( △ 20.4 )	[ △ 16.2 ] ( △ 26.2 )	[ △ 8.8 ] ( △ 11.0 )	[ 11.5 ] ( △ 2.2 )	[ △ 3.7 ] ( 4.1 )	[ 19.8 ]	
卸 売 業	前年同期比	△ 27.3 ( △ 41.7 )	△ 41.7 ( △ 30.0 )	△ 45.4 ( △ 50.0 )	△ 27.2 ( △ 44.5 )	△ 25.0 ( △ 18.2 )	△ 25.0	
	[前期比・季調済]	[ △ 34.1 ] ( △ 23.7 )	[ △ 45.1 ] ( △ 38.9 )	[ △ 45.3 ] ( △ 47.3 )	[ △ 30.3 ] ( △ 25.9 )	[ △ 24.2 ] ( △ 33.3 )	[ 5.4 ]	
小 売 業	前年同期比	△ 47.8 ( △ 41.2 )	△ 48.3 ( △ 38.5 )	△ 46.8 ( △ 43.2 )	△ 31.6 ( △ 44.1 )	△ 43.9 ( △ 34.8 )	△ 37.5	
	[前期比・季調済]	[ △ 40.2 ] ( △ 34.6 )	[ △ 41.6 ] ( △ 33.5 )	[ △ 32.8 ] ( △ 41.5 )	[ △ 34.8 ] ( △ 32.2 )	[ △ 26.8 ] ( △ 20.0 )	[ △ 25.4 ]	
サ ー ビ ス 業	前年同期比	△ 33.9 ( △ 23.3 )	△ 27.3 ( △ 36.5 )	△ 25.3 ( △ 28.8 )	△ 19.0 ( △ 27.7 )	△ 19.8 ( △ 17.5 )	△ 20.0	
	[前期比・季調済]	[ △ 30.1 ] ( △ 26.6 )	[ △ 29.2 ] ( △ 23.7 )	[ △ 19.4 ] ( △ 21.4 )	[ △ 20.6 ] ( △ 20.4 )	[ △ 28.7 ] ( △ 21.4 )	[ △ 20.0 ]	

注：( ) 内は1期前における当期見通し

業況水準判断D I (「良い」 - 「悪い」)

		今 期 の 水 準				
		24年 7~9月期	10~12月期	25年 1~3月期	4~6月期	7~9月期
全 産 業		△ 38.7	△ 37.8	△ 40.5	△ 27.6	△ 30.8
製 造 業		△ 47.8	△ 31.5	△ 47.1	△ 32.4	△ 35.6
建 設 業		△ 12.9	△ 35.9	△ 12.8	2.6	0.0
卸 売 業		△ 50.0	△ 41.7	△ 66.7	△ 41.7	△ 16.6
小 売 業		△ 52.2	△ 47.8	△ 45.2	△ 36.6	△ 43.1
サ ー ビ ス 業		△ 30.3	△ 33.8	△ 39.3	△ 26.0	△ 29.6

売上額D I (「増加」-「減少」)

		実 績					来期見通し	
		24年 7~9月期	10~12月期	25年 1~3月期	4~6月期	7~9月期	10~12月期	
全産業	前年同期比	△ 31.9 ( △ 31.6 )	△ 34.4 ( △ 33.5 )	△ 30.3 ( △ 34.1 )	△ 21.6 ( △ 32.5 )	△ 26.1 ( △ 19.4 )	△ 20.9	
	[前期比・季調済]	[ △ 27.8 ]	[ △ 26.8 ]	[ △ 22.9 ]	[ △ 21.5 ]	[ △ 19.4 ]	[ ——— ]	
製造業	前年同期比	△ 38.0 ( △ 31.7 )	△ 25.8 ( △ 33.4 )	△ 39.4 ( △ 33.8 )	△ 24.0 ( △ 45.8 )	△ 38.0 ( △ 24.2 )	△ 24.7	
	[前期比・季調済]	[ △ 18.8 ]	[ △ 11.7 ]	[ △ 34.8 ]	[ △ 31.5 ]	[ △ 23.7 ]	[ ——— ]	
建設業	前年同期比	7.9 ( △ 15.4 )	△ 10.3 ( △ 2.6 )	△ 2.6 ( △ 7.7 )	5.3 ( 2.6 )	△ 0.1 ( 13.1 )	19.0	
	[前期比・季調済]	[ △ 8.2 ]	[ △ 11.6 ]	[ 7.5 ]	[ △ 4.5 ]	[ △ 5.4 ]	[ ——— ]	
卸売業	前年同期比	△ 33.3 ( △ 41.7 )	△ 50.1 ( △ 16.7 )	△ 50.1 ( △ 33.3 )	△ 16.6 ( △ 41.7 )	△ 25.0 ( △ 25.0 )	△ 49.9	
	[前期比・季調済]	[ △ 34.7 ]	[ △ 31.6 ]	[ △ 52.0 ]	[ △ 9.0 ]	[ △ 2.9 ]	[ ——— ]	
小売業	前年同期比	△ 42.6 ( △ 47.3 )	△ 47.9 ( △ 46.3 )	△ 35.8 ( △ 48.0 )	△ 30.0 ( △ 42.1 )	△ 36.2 ( △ 38.0 )	△ 37.0	
	[前期比・季調済]	[ △ 40.3 ]	[ △ 39.6 ]	[ △ 22.9 ]	[ △ 21.6 ]	[ △ 26.2 ]	[ ——— ]	
サービス業	前年同期比	△ 32.2 ( △ 23.2 )	△ 35.3 ( △ 35.6 )	△ 27.7 ( △ 32.2 )	△ 22.4 ( △ 28.1 )	△ 19.2 ( △ 12.2 )	△ 16.0	
	[前期比・季調済]	[ △ 29.7 ]	[ △ 27.9 ]	[ △ 22.2 ]	[ △ 22.2 ]	[ △ 18.9 ]	[ ——— ]	

注： ( ) 内は1期前における当期見通し

売上(加工)数量・客数の動向D I (「増加」-「減少」)

		実 績					来期見通し	
		24年 7~9月期	10~12月期	25年 1~3月期	4~6月期	7~9月期	10~12月期	
製造業 売上(加工)数量	前年同期比	△ 37.7 ( △ 34.5 )	△ 29.4 ( △ 33.8 )	△ 32.0 ( △ 31.8 )	△ 27.6 ( △ 42.4 )	△ 36.3 ( △ 26.5 )	△ 25.0	
	[前期比・季調済]	[ △ 21.5 ]	[ △ 16.0 ]	[ △ 27.7 ]	[ △ 32.0 ]	[ △ 24.0 ]	[ ——— ]	
小売業 客数	前年同期比	△ 45.8 ( △ 42.0 )	△ 48.3 ( △ 50.5 )	△ 42.2 ( △ 42.9 )	△ 33.2 ( △ 43.1 )	△ 47.8 ( △ 43.5 )	△ 40.3	
	[前期比・季調済]	[ △ 36.7 ]	[ △ 41.9 ]	[ △ 29.3 ]	[ △ 28.9 ]	[ △ 43.7 ]	[ ——— ]	
サービス業 利用客数	前年同期比	△ 31.1 ( △ 26.5 )	△ 31.3 ( △ 40.2 )	△ 29.7 ( △ 34.2 )	△ 27.6 ( △ 30.5 )	△ 22.7 ( △ 18.8 )	△ 28.7	
	[前期比・季調済]	[ △ 32.2 ]	[ △ 28.5 ]	[ △ 26.7 ]	[ △ 20.2 ]	[ △ 23.4 ]	[ ——— ]	

注： ( ) 内は1期前における当期見通し



輸出額D I (「増加」-「減少」)

	前年同期比					
	実績					来期見通し
	24年 7~9月期	10~12月期	25年 1~3月期	4~6月期	7~9月期	10~12月期
製造業	12.5 ( 25.0 )	11.1 ( 11.1 )	20.0 ( 0.0 )	△ 12.5 ( 33.3 )	△ 12.5 ( 0.0 )	△ 22.2

注：( )内は1期前における当期見通し

在庫水準判断D I (「過剰」-「不足」)

	今期の水準				
	24年 7~9月期	10~12月期	25年 1~3月期	4~6月期	7~9月期
全産業	8.4	9.0	7.1	9.0	7.9
製造業	△ 6.5	△ 1.6	△ 7.8	△ 7.9	1.7
卸売業	33.3	33.3	41.7	50.0	41.7
小売業	15.0	12.8	12.8	15.0	7.5

価格の動向

	仕入単価D I (「上昇」-「低下」)				
	前年同期比				
	24年 7~9月期	10~12月期	25年 1~3月期	4~6月期	7~9月期
全産業	14.9	10.6	25.7	26.4	29.7
製造業	21.8	29.4	40.0	46.5	49.3
建設業	23.0	15.3	42.1	31.5	26.3
卸売業	8.4	△ 16.7	16.7	33.3	41.7
小売業	5.3	△ 3.2	11.6	12.9	11.8
サービス業	16.8	11.8	24.3	23.1	32.5

		売上単価D I (「上昇」-「低下」)				
		24年 7~9月期	10~12月期	25年 1~3月期	4~6月期	7~9月期
全産業	前年同期比	△ 27.2	△ 33.1	△ 24.4	△ 21.9	△ 22.9
	[前期比・季調済]	[ △ 26.3 ]	[ △ 24.5 ]	[ △ 13.8 ]	[ △ 19.3 ]	[ △ 20.0 ]
製造業	前年同期比	△ 24.3	△ 20.3	△ 16.9	△ 21.2	△ 18.4
	[前期比・季調済]	[ △ 15.2 ]	[ △ 9.9 ]	[ △ 15.2 ]	[ △ 21.1 ]	[ △ 12.0 ]
卸売業	前年同期比	△ 33.3	△ 41.7	△ 25.0	△ 9.1	△ 8.4
	[前期比・季調済]	[ △ 42.4 ]	[ △ 35.9 ]	[ △ 16.7 ]	[ 3.4 ]	[ △ 15.4 ]
小売業	前年同期比	△ 30.9	△ 40.5	△ 24.2	△ 25.8	△ 28.8
	[前期比・季調済]	[ △ 32.0 ]	[ △ 31.1 ]	[ △ 9.9 ]	△ 25.9 ]	[ △ 26.0 ]
サービス業	前年同期比	△ 25.4	△ 33.9	△ 28.9	△ 20.5	△ 22.6
	[前期比・季調済]	[ △ 26.8 ]	[ △ 27.5 ]	[ △ 15.6 ]	[ △ 15.0 ]	[ △ 20.4 ]

経常利益D I (「好転」-「悪化」)

	前年同 期 比					
	実 績					来期見通し
	24年 7~9月期	10~12月期	25年 1~3月期	4~6月期	7~9月期	10~12月期
全産業	△ 38.0 ( △ 34.1 )	△ 37.7 ( △ 39.3 )	△ 34.7 ( △ 35.7 )	△ 23.9 ( △ 33.8 )	△ 30.0 ( △ 25.3 )	△ 27.7
製造業	△ 45.0 ( △ 29.0 )	△ 30.0 ( △ 39.1 )	△ 39.5 ( △ 32.4 )	△ 28.1 ( △ 42.9 )	△ 29.6 ( △ 27.2 )	△ 29.0
建設業	△ 17.9 ( △ 25.6 )	△ 30.7 ( △ 25.6 )	△ 20.5 ( △ 33.3 )	0.0 ( △ 12.9 )	5.3 ( 0.0 )	5.3
卸売業	△ 50.0 ( △ 33.3 )	△ 50.0 ( △ 33.4 )	△ 50.0 ( △ 41.7 )	△ 33.4 ( △ 45.4 )	△ 16.6 ( △ 27.2 )	△ 8.3
小売業	△ 46.7 ( △ 44.2 )	△ 46.9 ( △ 47.2 )	△ 41.5 ( △ 41.4 )	△ 30.1 ( △ 40.0 )	△ 45.6 ( △ 35.2 )	△ 38.9
サービス業	△ 32.3 ( △ 31.3 )	△ 35.8 ( △ 38.3 )	△ 29.8 ( △ 33.0 )	△ 23.2 ( △ 29.4 )	△ 30.6 ( △ 24.6 )	△ 30.9

注：( )内は1期前における当期見通し

金融の動向

		24年 7~9月期	10~12月期	25年 1~3月期	4~6月期	7~9月期
資金繰りD I 「好転」-「悪化」	全産業	△ 28.0 [ △ 23.7 ]	△ 28.6 [ △ 24.8 ]	△ 25.7 [ △ 23.5 ]	△ 18.2 [ △ 16.4 ]	△ 21.1 [ △ 21.5 ]
	製造業	△ 25.8 [ △ 18.4 ]	△ 27.5 [ △ 20.5 ]	△ 28.6 [ △ 26.6 ]	△ 21.4 [ △ 14.4 ]	△ 24.0 [ △ 30.9 ]
長期資金借入難易度 「容易」-「困難」	全産業	[ △ 13.8 ]	[ △ 11.8 ]	[ △ 10.6 ]	[ △ 10.9 ]	[ △ 10.6 ]
	製造業	[ △ 17.8 ]	[ △ 8.3 ]	[ △ 3.1 ]	[ △ 17.3 ]	[ △ 7.4 ]
短期資金借入難易度 「容易」-「困難」	全産業	[ △ 8.7 ]	[ △ 6.0 ]	[ △ 2.9 ]	[ △ 6.6 ]	[ △ 6.3 ]
	製造業	[ △ 8.8 ]	[ △ 4.2 ]	[ 2.3 ]	[ △ 7.9 ]	[ △ 4.1 ]
借入金利D I 「上昇」-「低下」	全産業	[ △ 2.6 ]	[ △ 3.1 ]	[ △ 1.0 ]	[ △ 2.4 ]	[ 1.3 ]
	製造業	[ △ 3.7 ]	[ △ 3.9 ]	[ △ 3.9 ]	[ △ 1.5 ]	[ 4.8 ]

注：[ ]内は前期比(季調済)、それ以外は前年同期比

従業員数D I (「増加」-「減少」)

	前年同期比					
	実績					来期見通し
	24年 7~9月期	10~12月期	25年 1~3月期	4~6月期	7~9月期	10~12月期
全産業	△ 3.9 ( △ 3.9 )	△ 3.3 ( △ 5.2 )	△ 2.6 ( △ 7.2 )	△ 3.5 ( △ 2.0 )	△ 4.1 ( △ 2.6 )	△ 4.8
製造業	6.0 ( △ 1.7 )	△ 4.6 ( △ 1.6 )	△ 4.4 ( △ 6.4 )	△ 6.0 ( △ 1.5 )	△ 4.4 ( △ 4.5 )	△ 3.0
建設業	△ 5.1 ( △ 7.7 )	5.3 ( △ 7.7 )	5.1 ( △ 5.4 )	△ 2.7 ( △ 2.6 )	△ 8.4 ( 2.7 )	△ 16.2
卸売業	△ 16.7 ( △ 16.7 )	0.0 ( △ 25.0 )	0.0 ( 0.0 )	0.0 ( △ 8.4 )	8.3 ( △ 9.1 )	0.0
小売業	△ 4.7 ( △ 1.2 )	0.0 ( 2.4 )	△ 4.8 ( △ 2.4 )	3.7 ( △ 3.6 )	△ 1.2 ( △ 1.2 )	△ 3.7
サービス業	△ 7.4 ( △ 4.5 )	△ 8.1 ( △ 10.3 )	△ 2.7 ( △ 12.8 )	△ 8.1 ( 0.0 )	△ 6.1 ( △ 3.6 )	△ 3.5

注：( )内は1期前における当期見通し

従業員数過不足D I (「過剰」-「不足」)

	今期の水準				
	24年 7~9月期	10~12月期	25年 1~3月期	4~6月期	7~9月期
全産業	△ 3.5	△ 4.4	△ 4.5	△ 8.3	△ 9.5
製造業	4.5	4.4	1.5	△ 4.6	7.4
建設業	△ 10.2	△ 10.3	△ 12.8	△ 16.2	△ 24.3
卸売業	8.3	0.0	16.7	0.0	△ 8.4
小売業	△ 3.4	△ 2.4	△ 2.3	△ 3.6	△ 8.2
サービス業	△ 7.3	△ 10.0	△ 9.0	△ 12.3	△ 15.7

設備投資実施企業割合（実施企業／回答企業×100）単位：％

	実 績					来期計画
	24年 7～9月期	10～12月期	25年 1～3月期	4～6月期	7～9月期	10～12月期
全 産 業	13.7	10.6	10.6	15.5	15.6	13.9
製 造 業	21.7	13.2	12.9	14.7	15.9	12.1
建 設 業	17.9	12.8	17.9	15.8	13.2	15.8
卸 売 業	9.1	16.7	16.7	10.0	8.3	25.0
小 売 業	7.7	7.6	7.5	18.5	15.2	12.2
サービス業	12.7	10.2	8.5	13.9	17.1	14.4

生産設備過不足感D I（「過剰」－「不足」）

	今 期 の 水 準				
	24年 7～9月期	10～12月期	25年 1～3月期	4～6月期	7～9月期
製 造 業	5.8	4.3	△ 1.4	△ 4.4	△ 4.4

経営上の問題点

	今期直面している経営上の問題点				
	1位 (%)	2位 (%)	3位 (%)	4位 (%)	5位 (%)
製造業	需要の停滞 32.8 ( 32.3 ) 〔 30.9 〕	製品（加工）単価の 低下・上昇難 11.9 ( 16.1 ) 〔 13.2 〕	原材料価格の上昇 10.4 ( 17.7 ) 〔 11.8 〕	製品ニーズの変化へ の対応 9.0 ( 9.7 ) 〔 8.8 〕	大企業の進出による 競争の激化 7.5 ( 11.3 ) 〔 10.3 〕
建設業	官公需要の停滞 16.1 ( 19.4 ) 〔 21.6 〕	民間需要の停滞 16.1 ( 12.9 ) 〔 10.8 〕	材料価格の上昇 12.9 ( 12.9 ) 〔 16.2 〕	請負単価の低下・上 昇難 9.7 ( 6.5 ) 〔 13.5 〕	従業員の確保難 9.7 ( 6.5 ) 〔 5.4 〕
卸売業	販売単価の低下・上 昇難 33.3 ( 9.1 ) 〔 0.0 〕	需要の停滞 25.0 ( 27.3 ) 〔 36.4 〕	大企業の進出による 競争の激化 8.3 ( 0.0 ) 〔 0.0 〕	店舗・倉庫の狭隘・ 老朽化 8.3 ( 9.1 ) 〔 18.2 〕	商品在庫の過剰 8.3 ( 0.0 ) 〔 9.1 〕
小売業	需要の停滞 21.8 ( 21.2 ) 〔 23.9 〕	大・中型店の進出に よる競争の激化 18.4 ( 22.4 ) 〔 20.5 〕	購買力の他地域への 流出 12.6 ( 11.8 ) 〔 11.4 〕	消費者ニーズの変化 への対応 12.6 ( 14.1 ) 〔 12.5 〕	店舗の狭隘・老朽化 9.2 ( 4.7 ) 〔 4.5 〕
サービス業	需要の停滞 28.4 ( 32.7 ) 〔 32.1 〕	利用者ニーズの変化 への対応 14.7 ( 18.2 ) 〔 14.2 〕	利用料金の低下・上 昇難 11.0 ( 9.1 ) 〔 13.2 〕	従業員の確保難 8.3 ( 3.6 ) 〔 2.8 〕	材料等仕入単価の上 昇 6.4 ( 3.6 ) 〔 6.6 〕

注：（ ）内は前期構成比

〔 〕内は前々期構成比 いずれも問題点の1位にあげた企業の割合