

# 第161回中小企業景況調査

2020年7～9月期

長 崎 県

# 目次

## I 調査要領

1. 調査時点及び調査対象期間	1
2. 調査対象	1
3. 調査方法	1
4. 回収状況	1

## II 概況

1. グラフ	
業況判断・売上額・製品商品在庫の動向	3
経常利益・資金繰り・従業員数の動向	4
2. 表	
業況判断	5
売上額、売上(加工)数量・客数	6
輸出額・在庫水準・価格(仕入れ単価、売上単価)	7
経常利益・金融(資金繰り・長短借入難易度・借入金利)	8
従業員数・従業員数過不足	9
設備投資実施割合・生産設備過不足	10
経営上の問題点	11

# I 調査要領

## 1. 調査時点及び調査対象期間

- (1) 調査時点 2020年9月1日  
(2) 調査対象期間 2020年7～9月期実績及び2020年10～12月期見通し  
について調査した。

## 2. 調査対象

製造業、建設業については、資本金3億円以下又は従業員300人以下の企業、卸売業については、資本金1億円以下又は従業員100人以下の企業、小売業については、資本金5千万円以下又は従業員50人以下の企業、サービス業については、資本金5千万円以下又は従業員100人以下の企業を対象とした。

(なお、各産業のうち「小規模」とあるのは、製造業及び建設業における従業員20人以下の、卸売業、小売業及びサービス業における従業員5人以下の企業規模を指し、その他は「中規模」と区分した。)

## 3. 調査方法

原則として、全国の商工会、商工会議所の経営指導員、及び中小企業団体中央会の情報連絡員が訪問面接し、聴き取りによって行った。

## 4. 回収状況

340企業のうち、337企業の回答を得た（有効回答率 99.1%）。

	調査対象企業数		有効回答企業数		有効回答率 (%)
製造業	71	( 20.9 )	71	( 21.1 )	100.0
建設業	38	( 11.2 )	38	( 11.3 )	100.0
卸売業	12	( 3.5 )	12	( 3.6 )	100.0
小売業	90	( 26.5 )	88	( 26.1 )	97.8
サービス業	129	( 37.9 )	128	( 37.9 )	99.2
合計	340	( 100.0 )	337	( 100.0 )	99.1

注：( )内は構成比 (%)

# Ⅱ 概 況

全産業（2020年7～9月期）

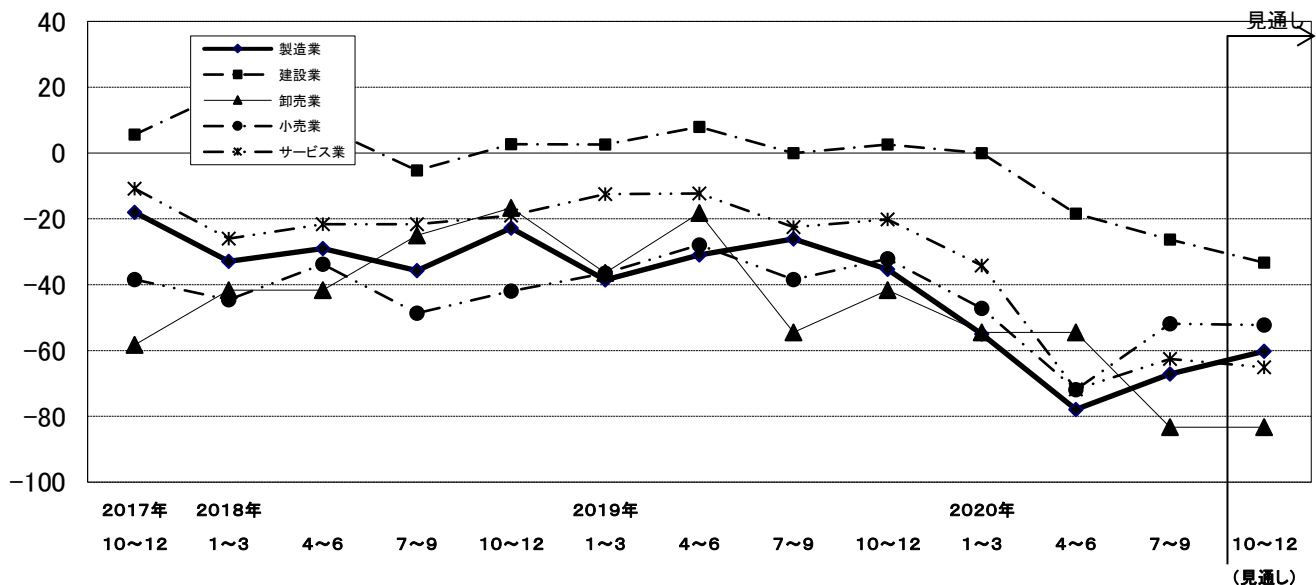
	業況判断			売上額		在庫水準判断	経常利益	資金繰り		従業員数過不足
	前年同期比	前期比 (季調済)	今期の水準	前年同期比	前期比 (季調済)	今期の水準	前年同期比	前年同期比	前期比 (季調済)	今期の水準
2019年7～9月実績	△ 26.0	△ 21.7	△ 26.8	△ 30.9	△ 20.0	16.1	△ 27.3	△ 18.5	△ 17.9	△ 17.9
2019年10～12月実績	△ 24.6	△ 24.8	△ 26.1	△ 29.8	△ 23.4	11.4	△ 27.4	△ 18.1	△ 19.3	△ 17.5
2020年1～3月実績	△ 38.8	△ 28.5	△ 35.3	△ 41.5	△ 20.7	13.4	△ 40.2	△ 24.6	△ 17.9	△ 16.1
2020年4～6月実績	△ 66.4	△ 61.8	△ 67.0	△ 70.7	△ 64.9	20.7	△ 64.7	△ 47.8	△ 50.6	△ 0.3
<b>2020年7～9月実績</b>	<b>△ 57.4</b>	<b>△ 40.1</b>	<b>△ 53.9</b>	<b>△ 61.4</b>	<b>△ 29.2</b>	<b>13.5</b>	<b>△ 55.3</b>	<b>△ 39.0</b>	<b>△ 29.8</b>	<b>△ 9.5</b>
2020年10～12月見通し	△ 57.8	△ 44.0	—	△ 66.8	—	—	△ 57.4	△ 46.4	—	—

産業別（2020年7～9月期）

	業況判断			売上額		在庫水準判断	経常利益	資金繰り		従業員数過不足
	前年同期比	前期比 (季調済)	今期の水準	前年同期比	前期比 (季調済)	今期の水準	前年同期比	前年同期比	前期比 (季調済)	今期の水準
製造業	△ 67.1	△ 44.1	△ 68.6	△ 69.1	△ 38.1	6.2	△ 67.2	△ 41.4	△ 24.7	△ 1.5
建設業	△ 26.3	△ 16.0	△ 18.4	△ 26.3	△ 10.0	—	△ 21.6	△ 13.2	△ 2.8	△ 36.9
卸売業	△ 83.3	△ 54.5	△ 72.7	△ 66.7	△ 45.0	36.3	△ 41.6	△ 33.4	△ 21.2	△ 0.1
小売業	△ 51.9	△ 24.4	△ 46.5	△ 61.3	△ 17.6	15.9	△ 56.9	△ 30.9	△ 28.8	△ 3.7
サービス業	△ 62.6	△ 55.1	△ 60.2	△ 67.1	△ 36.6	—	△ 58.8	△ 51.2	△ 41.6	△ 9.9

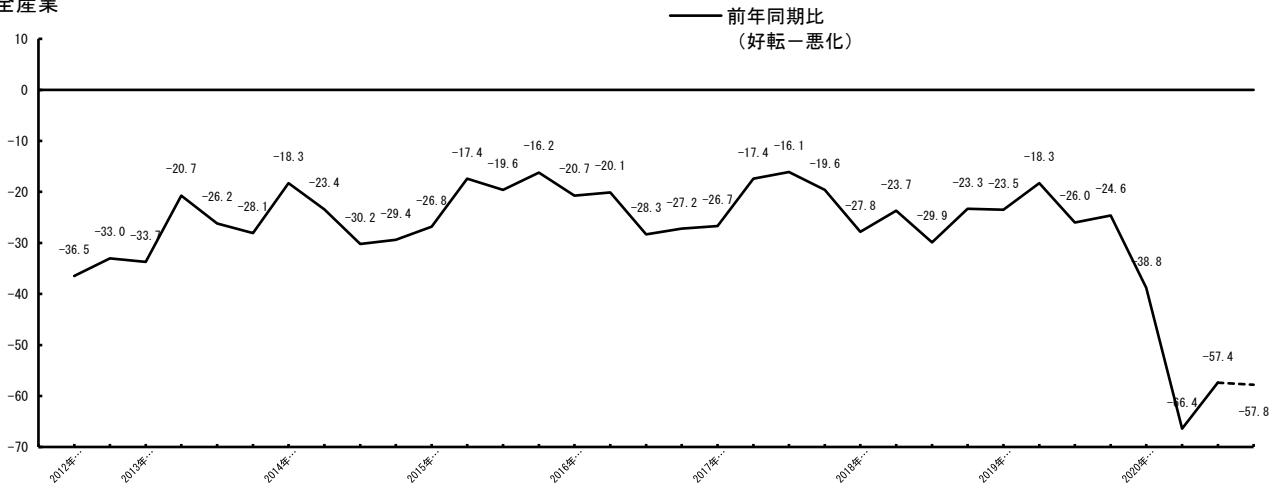
注：製造業の輸出額DI（前年同期比）は △ 13.3 生産設備過不足DI（今期の水準）は 2.9

産業別 過去3年間の業況DI(前年同期比)の推移  
(2017年10～12月期～2020年7～9月期)



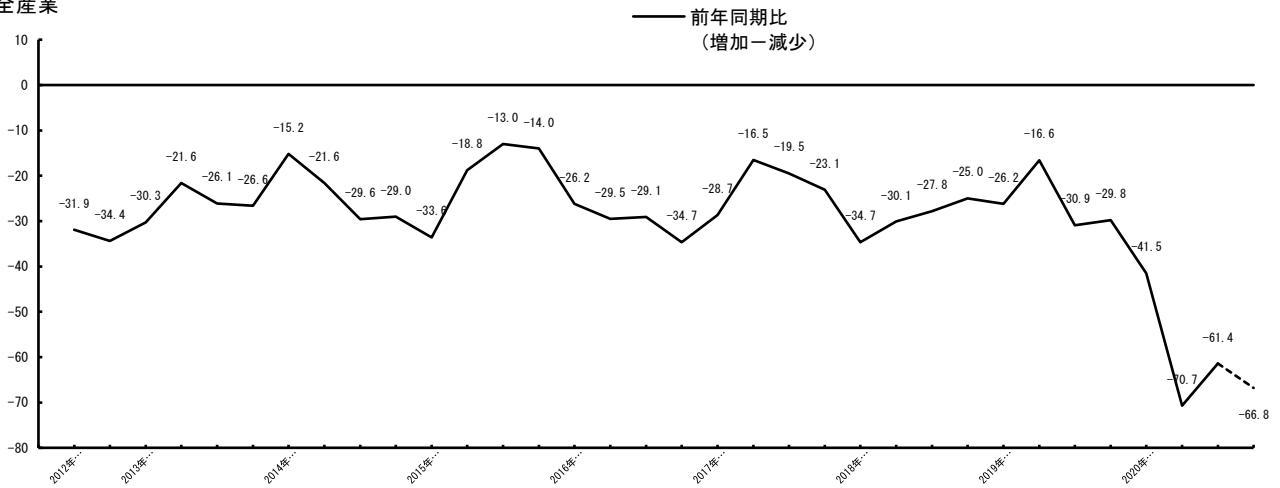
### 業況判断の動向 (D I)

全産業



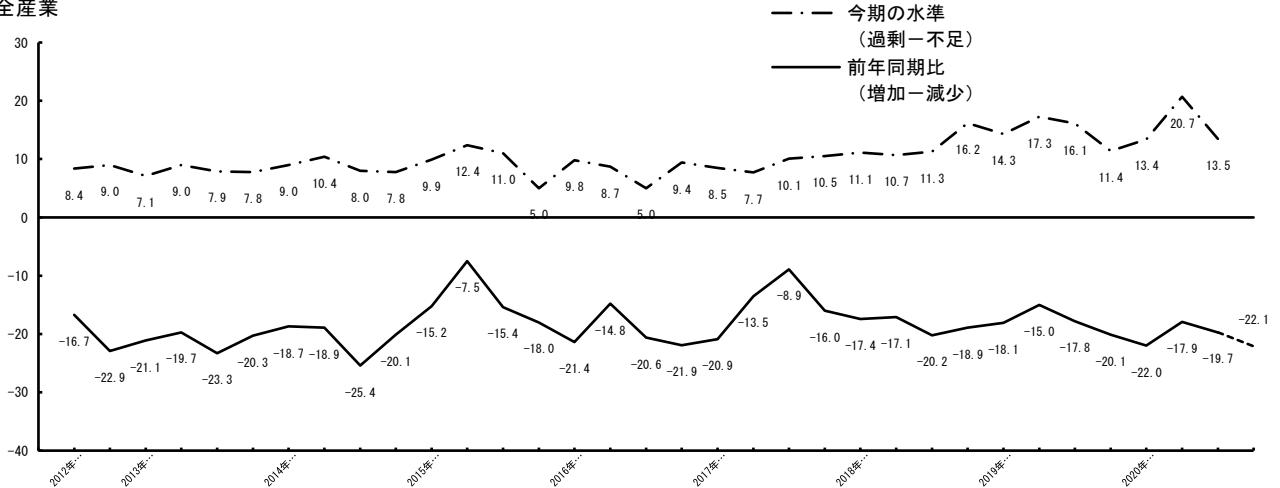
### 売上額の動向 (D I)

全産業

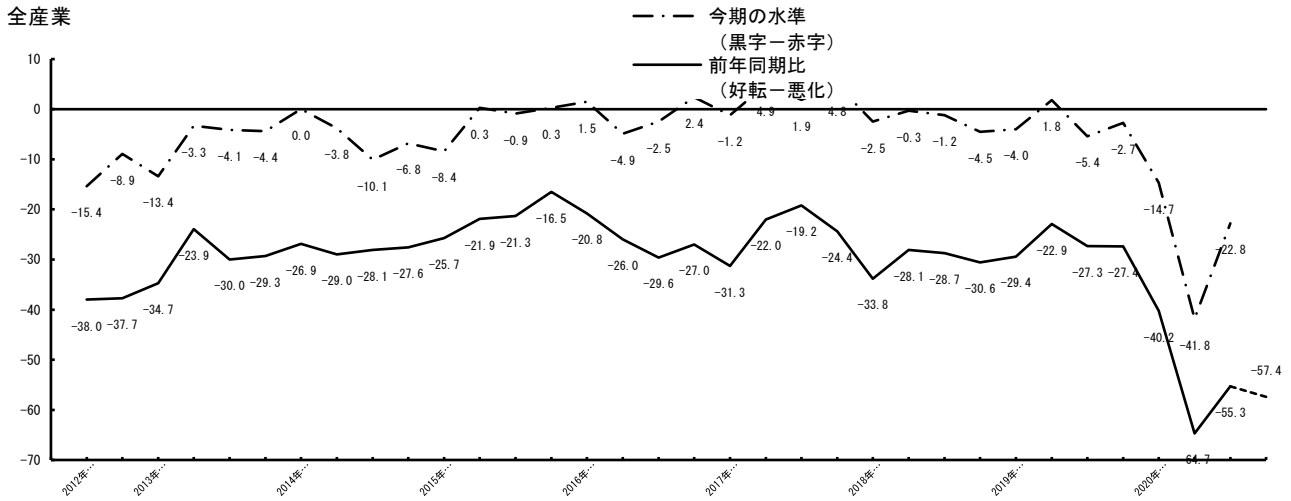


### 製品・商品在庫の動向 (D I)

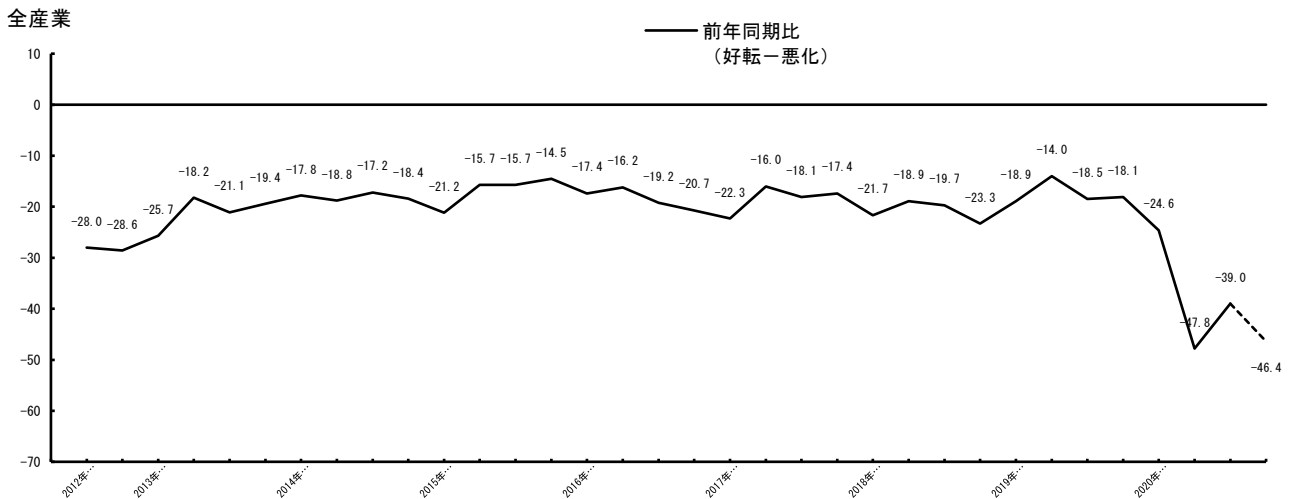
全産業



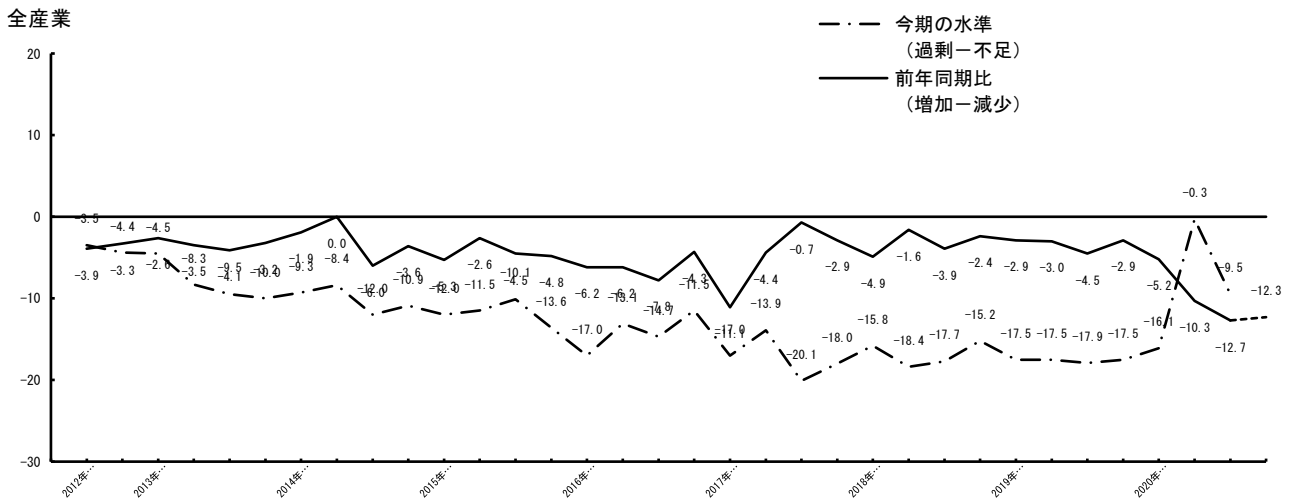
### 経常利益の動向（D I）



### 資金繰りの動向（D I）



### 従業員数（臨時・パート等を含む）の動向（D I）



業況判断D I（「好転」－「悪化」）

		実 績					来期見通し	
		2019年 7～9月期	10～12月期	2020年 1～3月期	4～6月期	7～9月期	10～12月期	
全 産 業	前年同期比	△ 26.0 ( △ 21.4 )	△ 24.6 ( △ 21.8 )	△ 38.8 ( △ 20.8 )	△ 66.4 ( △ 39.2 )	△ 57.4 ( △ 61.4 )	△ 57.8	
	[前期比・季調済]	[ △ 21.7 ] ( △ 14.7 )	[ △ 24.8 ] ( △ 20.1 )	[ △ 28.5 ] ( △ 16.5 )	[ △ 61.8 ] ( △ 28.8 )	[ △ 40.1 ] ( △ 43.5 )	[ △ 44.0 ]	
製造業	前年同期比	△ 26.1 ( △ 26.9 )	△ 35.3 ( △ 22.2 )	△ 55.0 ( △ 30.3 )	△ 77.9 ( △ 46.9 )	△ 67.1 ( △ 62.1 )	△ 60.2	
	[前期比・季調済]	[ △ 25.1 ] ( △ 20.2 )	[ △ 33.4 ] ( △ 21.2 )	[ △ 22.9 ] ( △ 22.8 )	[ △ 70.7 ] ( △ 31.1 )	[ △ 44.1 ] ( △ 44.0 )	[ △ 55.4 ]	
建設業	前年同期比	0.0 ( △ 8.3 )	2.6 ( △ 2.8 )	0.0 ( 5.7 )	△ 18.4 ( △ 2.7 )	△ 26.3 ( △ 19.4 )	△ 33.3	
	[前期比・季調済]	[ △ 3.4 ] ( 0.7 )	[ △ 7.6 ] ( △ 10.9 )	[ 2.4 ] ( △ 8.3 )	[ △ 8.9 ] ( △ 4.1 )	[ △ 16.0 ] ( △ 17.5 )	[ △ 24.3 ]	
卸売業	前年同期比	△ 54.5 ( △ 20.0 )	△ 41.7 ( △ 54.5 )	△ 54.5 ( △ 41.7 )	△ 54.5 ( △ 66.7 )	△ 83.3 ( △ 72.7 )	△ 83.3	
	[前期比・季調済]	[ △ 51.0 ] ( △ 19.5 )	[ △ 45.9 ] ( △ 20.5 )	[ △ 57.9 ] ( △ 40.7 )	[ △ 58.9 ] ( △ 27.4 )	[ △ 54.5 ] ( △ 20.0 )	[ △ 45.9 ]	
小売業	前年同期比	△ 38.4 ( △ 25.0 )	△ 32.1 ( △ 30.1 )	△ 47.2 ( △ 22.6 )	△ 71.9 ( △ 43.0 )	△ 51.9 ( △ 70.7 )	△ 52.3	
	[前期比・季調済]	[ △ 25.0 ] ( △ 19.4 )	[ △ 27.7 ] ( △ 29.6 )	[ △ 42.6 ] ( △ 16.8 )	[ △ 63.9 ] ( △ 39.7 )	[ △ 24.4 ] ( △ 44.6 )	[ △ 42.3 ]	
サービス業	前年同期比	△ 22.5 ( △ 20.0 )	△ 20.2 ( △ 18.7 )	△ 34.2 ( △ 19.8 )	△ 71.8 ( △ 41.2 )	△ 62.6 ( △ 65.6 )	△ 65.1	
	[前期比・季調済]	[ △ 20.4 ] ( △ 12.9 )	[ △ 23.3 ] ( △ 15.2 )	[ △ 26.8 ] ( △ 14.7 )	[ △ 71.5 ] ( △ 26.7 )	[ △ 55.1 ] ( △ 52.9 )	[ △ 44.3 ]	

注：（ ）内は1期前における当期見通し

業況水準判断D I（「良い」－「悪い」）

		今 期 の 水 準				
		2019年 7～9月期	10～12月期	2020年 1～3月期	4～6月期	7～9月期
全 産 業		△ 26.8	△ 26.1	△ 35.3	△ 67.0	△ 53.9
製造業		△ 33.3	△ 34.8	△ 49.3	△ 74.3	△ 68.6
建設業		7.9	8.1	18.4	△ 13.1	△ 18.4
卸売業		△ 41.6	△ 41.7	△ 75.0	△ 54.5	△ 72.7
小売業		△ 41.7	△ 34.5	△ 47.7	△ 74.1	△ 46.5
サービス業		△ 21.8	△ 24.4	△ 30.8	△ 75.2	△ 60.2

売上額D I (「増加」-「減少」)

		実 績					来期見通し	
		2019年 7～9月期	10～12月期	2020年 1～3月期	4～6月期	7～9月期	10～12月期	
全産業	前年同期比	△ 30.9 ( △ 20.3 )	△ 29.8 ( △ 31.4 )	△ 41.5 ( △ 20.9 )	△ 70.7 ( △ 38.2 )	△ 61.4 ( △ 66.4 )	△ 66.8	
	[前期比・季調済]	[ △ 20.0 ]	[ △ 23.4 ]	[ △ 20.7 ]	[ △ 64.9 ]	[ △ 29.2 ]	[ — ]	
製造業	前年同期比	△ 28.6 ( △ 11.3 )	△ 23.4 ( △ 27.5 )	△ 54.9 ( △ 22.4 )	△ 74.2 ( △ 50.7 )	△ 69.1 ( △ 74.2 )	△ 69.1	
	[前期比・季調済]	[ △ 8.0 ]	[ △ 28.1 ]	[ △ 23.7 ]	[ △ 64.4 ]	[ △ 38.1 ]	[ — ]	
建設業	前年同期比	△ 13.5 ( △ 10.5 )	△ 10.8 ( △ 2.6 )	△ 13.5 ( △ 5.2 )	△ 28.9 ( △ 2.7 )	△ 26.3 ( △ 21.0 )	△ 41.6	
	[前期比・季調済]	[ △ 8.2 ]	[ △ 9.8 ]	[ △ 5.0 ]	[ △ 21.3 ]	[ △ 10.0 ]	[ — ]	
卸売業	前年同期比	△ 58.4 ( △ 27.2 )	△ 66.7 ( △ 83.3 )	△ 58.4 ( △ 41.7 )	△ 54.5 ( △ 58.4 )	△ 66.7 ( △ 63.6 )	△ 83.4	
	[前期比・季調済]	[ △ 2.8 ]	[ △ 19.1 ]	[ △ 45.0 ]	[ △ 45.6 ]	[ △ 45.0 ]	[ — ]	
小売業	前年同期比	△ 42.3 ( △ 29.5 )	△ 38.2 ( △ 39.8 )	△ 52.9 ( △ 24.7 )	△ 74.4 ( △ 46.7 )	△ 61.3 ( △ 74.1 )	△ 65.6	
	[前期比・季調済]	[ △ 19.8 ]	[ △ 26.8 ]	[ △ 21.2 ]	[ △ 66.4 ]	[ △ 17.6 ]	[ — ]	
サービス業	前年同期比	△ 26.7 ( △ 21.4 )	△ 29.3 ( △ 31.4 )	△ 32.5 ( △ 20.2 )	△ 79.7 ( △ 33.9 )	△ 67.1 ( △ 70.4 )	△ 72.2	
	[前期比・季調済]	[ △ 30.1 ]	[ △ 24.6 ]	[ △ 17.1 ]	[ △ 79.4 ]	[ △ 36.6 ]	[ — ]	

注：( ) 内は1期前における当期見通し

売上(加工)数量・客数の動向D I (「増加」-「減少」)

		実 績					来期見通し	
		2019年 7～9月期	10～12月期	2020年 1～3月期	4～6月期	7～9月期	10～12月期	
製造業 売上(加工)数量	前年同期比	△ 29.9 ( △ 8.7 )	△ 31.7 ( △ 20.0 )	△ 58.3 ( △ 24.6 )	△ 74.2 ( △ 49.2 )	△ 68.1 ( △ 67.1 )	△ 66.7	
	[前期比・季調済]	[ △ 22.4 ]	[ △ 30.4 ]	[ △ 33.6 ]	[ △ 63.8 ]	[ △ 36.3 ]	[ — ]	
小売業 客数	前年同期比	△ 47.1 ( △ 31.8 )	△ 40.3 ( △ 35.2 )	△ 51.7 ( △ 40.5 )	△ 73.1 ( △ 46.6 )	△ 56.3 ( △ 72.3 )	△ 59.8	
	[前期比・季調済]	[ △ 33.6 ]	[ △ 33.5 ]	[ △ 34.5 ]	[ △ 66.3 ]	[ △ 26.7 ]	[ — ]	
サービス業 利用客数	前年同期比	△ 28.2 ( △ 23.2 )	△ 30.7 ( △ 27.6 )	△ 29.1 ( △ 23.2 )	△ 76.9 ( △ 39.9 )	△ 69.0 ( △ 70.8 )	△ 70.4	
	[前期比・季調済]	[ △ 32.1 ]	[ △ 27.2 ]	[ △ 16.3 ]	[ △ 79.6 ]	[ △ 37.9 ]	[ — ]	

注：( ) 内は1期前における当期見通し



輸出額D I (「増加」-「減少」)

	前年同期比					
	実績					来期見通し
	2019年 7~9月期	10~12月期	2020年 1~3月期	4~6月期	7~9月期	10~12月期
製造業	△ 15.4 ( 7.7 )	0.0 ( △ 15.4 )	0.0 ( 6.3 )	△ 23.5 ( 0.0 )	△ 13.3 ( △ 23.5 )	△ 5.8

注：( )内は1期前における当期見通し

在庫水準判断D I (「過剰」-「不足」)

	今期の水準				
	2019年 7~9月期	10~12月期	2020年 1~3月期	4~6月期	7~9月期
全産業	16.1	11.4	13.4	20.7	13.5
製造業	1.7	△ 3.4	3.2	12.7	6.2
卸売業	58.3	33.4	16.6	54.5	36.3
小売業	20.0	18.4	20.4	22.2	15.9

価格の動向

	仕入単価D I (「上昇」-「低下」)				
	前年同期比				
	2019年 7~9月期	10~12月期	2020年 1~3月期	4~6月期	7~9月期
全産業	33.1	33.4	27.3	3.8	10.6
製造業	54.4	47.8	44.2	25.0	30.4
建設業	31.6	34.2	34.2	29.7	18.4
卸売業	16.7	8.3	16.7	18.2	8.3
小売業	14.6	22.5	9.1	△ 11.1	0.0
サービス業	36.9	35.8	30.0	△ 6.9	4.4

		売上単価D I (「上昇」-「低下」)				
		2019年 7~9月期	10~12月期	2020年 1~3月期	4~6月期	7~9月期
全産業	前年同期比	△ 13.0	△ 13.2	△ 20.7	△ 47.3	△ 36.8
	[前期比・季調済]	[ △ 12.9 ]	[ △ 11.0 ]	[ △ 14.2 ]	[ △ 48.8 ]	[ △ 25.2 ]
製造業	前年同期比	△ 4.4	4.5	△ 8.6	△ 25.0	△ 25.7
	[前期比・季調済]	[ △ 4.4 ]	[ △ 5.7 ]	[ △ 5.2 ]	[ △ 25.3 ]	[ △ 17.4 ]
卸売業	前年同期比	0.0	△ 16.7	△ 8.4	0.0	0.0
	[前期比・季調済]	[ 2.4 ]	[ △ 5.5 ]	[ △ 1.9 ]	[ △ 3.3 ]	[ 1.5 ]
小売業	前年同期比	△ 22.5	△ 30.4	△ 38.2	△ 56.8	△ 34.1
	[前期比・季調済]	[ △ 16.3 ]	[ △ 20.6 ]	[ △ 23.3 ]	[ △ 49.9 ]	[ △ 24.3 ]
サービス業	前年同期比	△ 12.2	△ 10.2	△ 16.1	△ 56.8	△ 48.4
	[前期比・季調済]	[ △ 16.8 ]	[ △ 6.9 ]	[ △ 13.5 ]	[ △ 65.5 ]	[ △ 33.6 ]

経常利益D I (「好転」-「悪化」)

	前 年 同 期 比					
	実 績					来期見通し
	2019年 7～9月期	10～12月期	2020年 1～3月期	4～6月期	7～9月期	10～12月期
全 産 業	△ 27.3 ( △ 23.9 )	△ 27.4 ( △ 28.6 )	△ 40.2 ( △ 25.3 )	△ 64.7 ( △ 37.9 )	△ 55.3 ( △ 62.3 )	△ 57.4
製 造 業	△ 33.4 ( △ 24.3 )	△ 33.8 ( △ 36.7 )	△ 52.2 ( △ 26.8 )	△ 71.5 ( △ 51.3 )	△ 67.2 ( △ 61.5 )	△ 61.2
建 設 業	7.9 ( △ 2.7 )	△ 5.4 ( 7.9 )	2.7 ( △ 7.9 )	△ 18.4 ( △ 8.1 )	△ 21.6 ( △ 15.8 )	△ 14.7
卸 売 業	△ 33.3 ( △ 18.2 )	△ 41.7 ( △ 41.7 )	△ 66.7 ( △ 50.0 )	△ 45.4 ( △ 66.7 )	△ 41.6 ( △ 54.5 )	△ 66.7
小 売 業	△ 38.2 ( △ 32.2 )	△ 30.3 ( △ 36.8 )	△ 45.5 ( △ 30.2 )	△ 67.8 ( △ 37.5 )	△ 56.9 ( △ 74.5 )	△ 58.6
サービス業	△ 26.4 ( △ 25.0 )	△ 27.0 ( △ 28.1 )	△ 40.4 ( △ 24.0 )	△ 74.6 ( △ 36.7 )	△ 58.8 ( △ 68.9 )	△ 65.7

注：( )内は1期前における当期見通し

金融の動向

		2019年 7～9月期	10～12月期	2020年 1～3月期	4～6月期	7～9月期
資金繰りD I 「好転」-「悪化」	全産業	△ 18.5 [ △ 17.9 ]	△ 18.1 [ △ 19.3 ]	△ 24.6 [ △ 17.9 ]	△ 47.8 [ △ 50.6 ]	△ 39.0 [ △ 29.8 ]
	製造業	△ 22.4 [ △ 14.3 ]	△ 24.7 [ △ 20.4 ]	△ 32.9 [ △ 29.8 ]	△ 39.2 [ △ 45.4 ]	△ 41.4 [ △ 24.7 ]
長期資金借入難易度 「容易」-「困難」	全産業	[ △ 3.4 ]	[ △ 8.6 ]	[ △ 10.9 ]	[ △ 9.2 ]	[ △ 8.6 ]
	製造業	[ △ 6.4 ]	[ △ 14.0 ]	[ △ 12.3 ]	[ △ 3.5 ]	[ △ 7.8 ]
短期資金借入難易度 「容易」-「困難」	全産業	[ △ 0.4 ]	[ △ 5.6 ]	[ △ 9.9 ]	[ △ 11.3 ]	[ △ 8.7 ]
	製造業	[ 1.1 ]	[ △ 9.7 ]	[ △ 8.5 ]	[ △ 5.5 ]	[ △ 5.7 ]
借入金利D I 「上昇」-「低下」	全産業	[ △ 0.9 ]	[ △ 2.0 ]	[ △ 2.2 ]	[ △ 14.3 ]	[ △ 10.6 ]
	製造業	[ △ 5.7 ]	[ △ 2.2 ]	[ △ 4.6 ]	[ △ 12.2 ]	[ △ 5.2 ]

注：[ ]内は前期比(季調済)、それ以外は前年同期比

従業員数D I (「増加」-「減少」)

	前年同期比					
	実績					来期見通し
	2019年 7~9月期	10~12月期	2020年 1~3月期	4~6月期	7~9月期	10~12月期
全産業	△ 4.5 ( △ 5.6 )	△ 2.9 ( △ 3.0 )	△ 5.2 ( △ 5.4 )	△ 10.3 ( △ 5.9 )	△ 12.7 ( △ 12.7 )	△ 12.3
製造業	△ 4.6 ( △ 2.9 )	1.6 ( 4.7 )	△ 7.6 ( △ 6.4 )	△ 9.1 ( △ 13.6 )	△ 14.9 ( △ 16.9 )	△ 15.6
建設業	5.3 ( 0.0 )	0.0 ( 2.6 )	5.2 ( 2.7 )	△ 5.3 ( 5.3 )	0.0 ( 0.0 )	2.9
卸売業	△ 16.7 ( △ 18.2 )	△ 16.7 ( △ 25.0 )	△ 8.4 ( 0.0 )	△ 27.3 ( 8.4 )	△ 41.7 ( △ 27.3 )	△ 33.3
小売業	△ 9.8 ( △ 12.0 )	1.3 ( △ 9.9 )	△ 6.3 ( △ 6.6 )	△ 5.9 ( △ 5.0 )	△ 7.5 ( △ 8.3 )	△ 5.0
サービス業	△ 2.7 ( △ 3.6 )	△ 8.0 ( △ 1.8 )	△ 6.4 ( △ 7.1 )	△ 14.6 ( △ 7.4 )	△ 16.0 ( △ 16.5 )	△ 18.0

注：( )内は1期前における当期見通し

従業員数過不足D I (「過剰」-「不足」)

	今期の水準				
	2019年 7~9月期	10~12月期	2020年 1~3月期	4~6月期	7~9月期
全産業	△ 17.9	△ 17.5	△ 16.1	△ 0.3	△ 9.5
製造業	△ 7.6	△ 10.8	△ 10.3	17.9	△ 1.5
建設業	△ 39.5	△ 39.5	△ 39.5	△ 37.8	△ 36.9
卸売業	△ 33.3	△ 41.7	△ 33.4	△ 18.2	△ 0.1
小売業	△ 11.1	△ 10.2	△ 13.4	2.4	△ 3.7
サービス業	△ 20.0	△ 16.7	△ 11.8	0.9	△ 9.9

設備投資実施企業割合（実施企業／回答企業×100）単位：％

	実 績					来期計画	
	2019年 7～9月期	10～12月期	2020年 1～3月期	4～6月期	7～9月期	10～12月期	
全 産 業	19.0	20.8	15.8	13.4	15.8	14.6	
製 造 業	25.7	30.9	14.1	21.4	14.3	18.6	
建 設 業	21.1	23.7	26.3	15.8	23.7	18.4	
卸 売 業	8.3	0.0	8.3	18.2	0.0	16.7	
小 売 業	14.6	24.7	12.4	9.1	12.6	6.9	
サービス業	18.7	13.6	16.7	10.7	17.9	16.4	

生産設備過不足感D I（「過剰」－「不足」）

	今 期 の 水 準				
	2019年 7～9月期	10～12月期	2020年 1～3月期	4～6月期	7～9月期
製 造 業	△ 7.3	△ 2.9	△ 4.3	△ 1.5	2.9

経営上の問題点

	今期直面している経営上の問題点				
	1位 (%)	2位 (%)	3位 (%)	4位 (%)	5位 (%)
製造業	需要の停滞 36.9 ( 36.9 ) 〔 23.4 〕	大企業の進出による競争の激化 7.7 ( 9.2 ) 〔 9.4 〕	製品ニーズの変化への対応 7.7 ( 6.2 ) 〔 7.8 〕	原材料価格の上昇 7.7 ( 9.2 ) 〔 12.5 〕	従業員の確保難 7.7 ( 3.1 ) 〔 9.4 〕
建設業	従業員の確保難 32.3 ( 22.6 ) 〔 32.3 〕	民間需要の停滞 22.6 ( 22.6 ) 〔 6.5 〕	熟練技術者の確保難 12.9 ( 9.7 ) 〔 16.1 〕	官公需要の停滞 6.5 ( 6.5 ) 〔 12.9 〕	新規参入業者の増加 3.2 ( 0.0 ) 〔 0.0 〕
卸売業	需要の停滞 58.3 ( 54.5 ) 〔 41.7 〕	店舗・倉庫の狭隘・老朽化 16.7 ( 18.2 ) 〔 16.7 〕	仕入単価の上昇 8.3 ( 0.0 ) 〔 0.0 〕	代金回収の悪化 8.3 ( 0.0 ) 〔 8.3 〕	大企業の進出による競争の激化 0.0 ( 0.0 ) 〔 0.0 〕
小売業	需要の停滞 30.5 ( 31.4 ) 〔 32.1 〕	購買力の他地域への流出 13.4 ( 11.6 ) 〔 16.7 〕	大・中型店の進出による競争の激化 12.2 ( 4.7 ) 〔 14.3 〕	消費者ニーズの変化への対応 11.0 ( 8.1 ) 〔 8.3 〕	店舗の狭隘・老朽化 7.3 ( 8.1 ) 〔 8.3 〕
サービス業	需要の停滞 36.6 ( 39.3 ) 〔 24.0 〕	利用者ニーズの変化への対応 23.8 ( 17.8 ) 〔 17.0 〕	従業員の確保難 5.0 ( 4.7 ) 〔 10.0 〕	人件費の増加 4.0 ( 0.0 ) 〔 5.0 〕	利用料金の低下・上昇難 4.0 ( 6.5 ) 〔 4.0 〕

注： ( ) 内は前期構成比  
〔 〕 内は前々期構成比 いずれも問題点の1位にあげた企業の割合