

# 第167回中小企業景況調査

2022年1～3月期

長 崎 県

# 目次

## I 調査要領

1. 調査時点及び調査対象期間	1
2. 調査対象	1
3. 調査方法	1
4. 回収状況	1

## II 概況

1. グラフ	
業況判断・売上額・製品商品在庫の動向	3
経常利益・資金繰り・従業員数の動向	4
2. 表	
業況判断	5
売上額、売上(加工)数量・客数	6
輸出額・在庫水準・価格(仕入れ単価、売上単価)	7
経常利益・金融(資金繰り・長短借入難易度・借入金利)	8
従業員数・従業員数過不足	9
設備投資実施割合・生産設備過不足	10
経営上の問題点	11

# I 調査要領

## 1. 調査時点及び調査対象期間

- (1) 調査時点 2022年3月1日  
(2) 調査対象期間 2022年1～3月期実績及び2022年4～6月期見通し  
について調査した。

## 2. 調査対象

製造業、建設業については、資本金3億円以下又は従業員300人以下の企業、卸売業については、資本金1億円以下又は従業員100人以下の企業、小売業については、資本金5千万円以下又は従業員50人以下の企業、サービス業については、資本金5千万円以下又は従業員100人以下の企業を対象とした。

(なお、各産業のうち「小規模」とあるのは、製造業及び建設業における従業員20人以下の、卸売業、小売業及びサービス業における従業員5人以下の企業規模を指し、その他は「中規模」と区分した。)

## 3. 調査方法

原則として、全国の商工会、商工会議所の経営指導員、及び中小企業団体中央会の情報連絡員が訪問面接し、聴き取りによって行った。

## 4. 回収状況

340企業のうち、337企業の回答を得た（有効回答率 99.1%）。

	調査対象企業数		有効回答企業数		有効回答率 (%)
製造業	72	( 21.2 )	71	( 21.1 )	98.6
建設業	38	( 11.2 )	37	( 11.0 )	97.4
卸売業	12	( 3.5 )	12	( 3.6 )	100.0
小売業	90	( 26.5 )	90	( 26.7 )	100.0
サービス業	128	( 37.6 )	127	( 37.6 )	99.2
合計	340	( 100.0 )	337	( 100.0 )	99.1

注：( )内は構成比 (%)

# Ⅱ 概 況

全産業（2022年1～3月期）

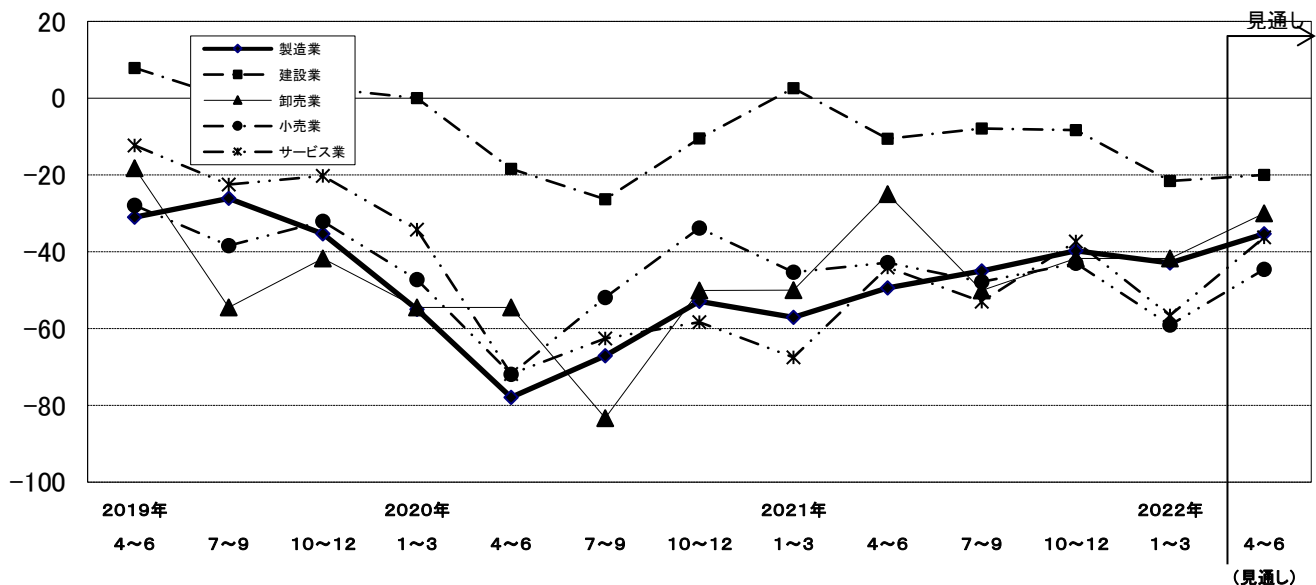
	業況判断			売上額		在庫水準判断	経常利益	資金繰り		従業員数過不足
	前年同期比	前期比(季調済)	今期の水準	前年同期比	前期比(季調済)	今期の水準	前年同期比	前年同期比	前期比(季調済)	今期の水準
2021年1～3月実績	△ 50.7	△ 39.0	△ 50.7	△ 50.5	△ 33.3	9.2	△ 44.8	△ 32.8	△ 26.7	△ 4.8
2021年4～6月実績	△ 40.2	△ 37.8	△ 47.1	△ 28.8	△ 37.2	15.3	△ 37.1	△ 22.0	△ 25.2	△ 6.2
2021年7～9月実績	△ 44.5	△ 38.5	△ 50.5	△ 43.3	△ 32.5	13.4	△ 45.7	△ 29.3	△ 29.2	△ 6.4
2021年10～12月実績	△ 36.2	△ 33.4	△ 42.3	△ 35.7	△ 29.9	6.8	△ 43.2	△ 21.9	△ 23.5	△ 12.2
2022年1～3月実績	△ 49.8	△ 38.7	△ 56.4	△ 52.6	△ 34.0	10.3	△ 52.2	△ 31.0	△ 28.4	△ 15.9
2022年4～6月見通し	△ 36.2	△ 27.8	—	△ 37.3	—	—	△ 41.4	△ 29.6	—	—

産業別（2022年1～3月期）

	業況判断			売上額		在庫水準判断	経常利益	資金繰り		従業員数過不足
	前年同期比	前期比(季調済)	今期の水準	前年同期比	前期比(季調済)	今期の水準	前年同期比	前年同期比	前期比(季調済)	今期の水準
製造業	△ 42.9	△ 36.0	△ 50.1	△ 32.9	△ 33.7	△ 1.5	△ 41.7	△ 23.5	△ 23.5	△ 12.1
建設業	△ 21.6	△ 3.2	△ 18.9	△ 37.8	△ 29.2	—	△ 22.2	△ 8.1	△ 17.0	△ 44.4
卸売業	△ 41.7	△ 39.9	△ 66.7	△ 58.4	△ 51.9	58.3	△ 50.0	△ 16.7	△ 20.3	△ 25.0
小売業	△ 59.1	△ 48.3	△ 64.4	△ 61.1	△ 23.7	12.2	△ 67.8	△ 44.5	△ 34.0	△ 10.4
サービス業	△ 56.6	△ 48.0	△ 64.3	△ 61.2	△ 39.8	—	△ 55.4	△ 33.6	△ 32.9	△ 12.1

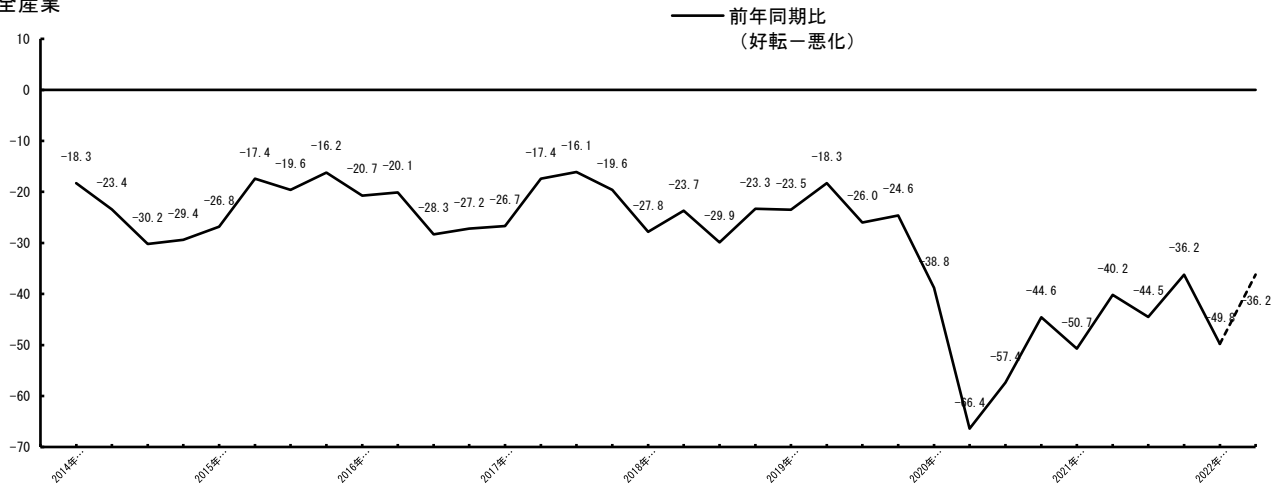
注：製造業の輸出額DI（前年同期比）は 0.0 生産設備過不足DI（今期の水準）は 1.4

産業別 過去3年間の業況DI(前年同期比)の推移  
(2019年4～6月期～2022年1～3月期)



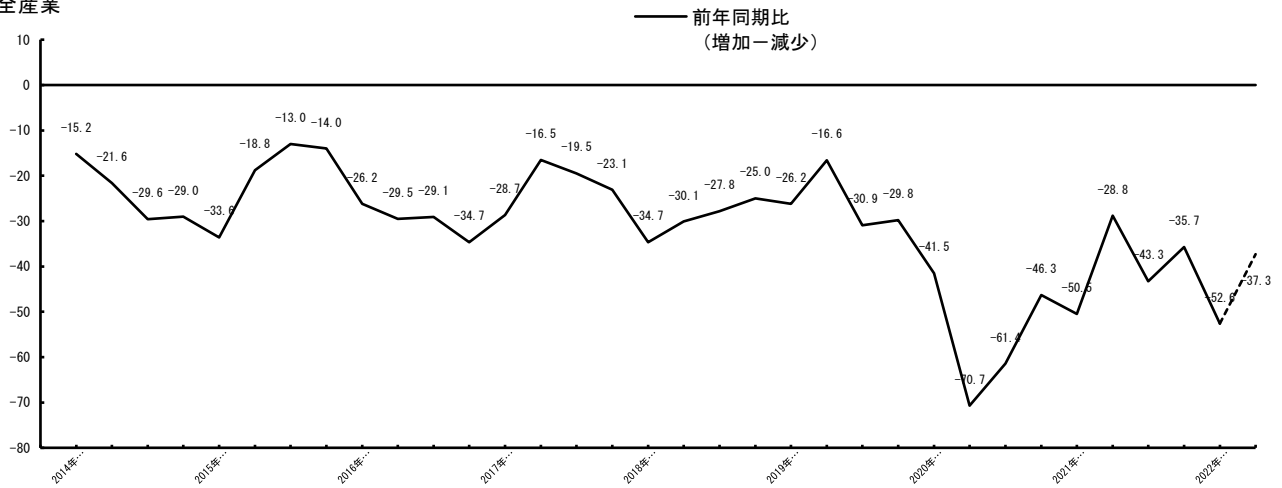
### 業況判断の動向 (D I)

全産業



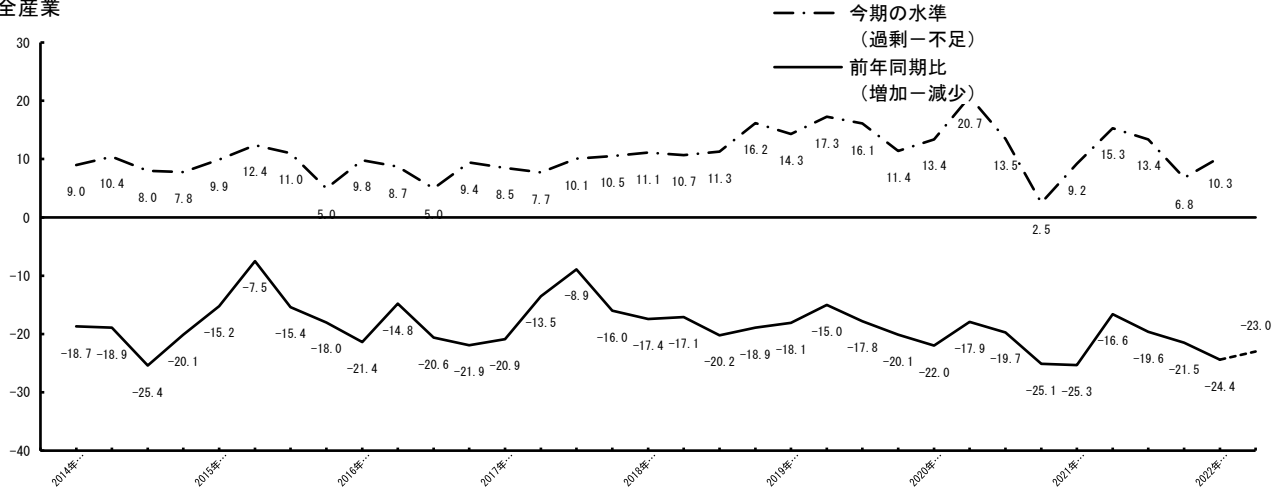
### 売上額の動向 (D I)

全産業

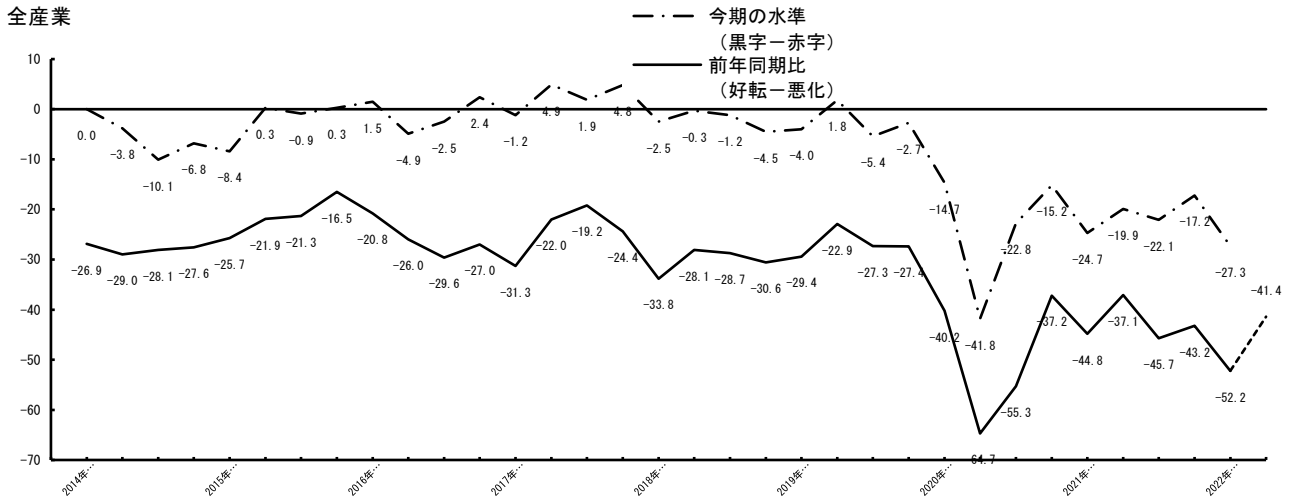


### 製品・商品在庫の動向 (D I)

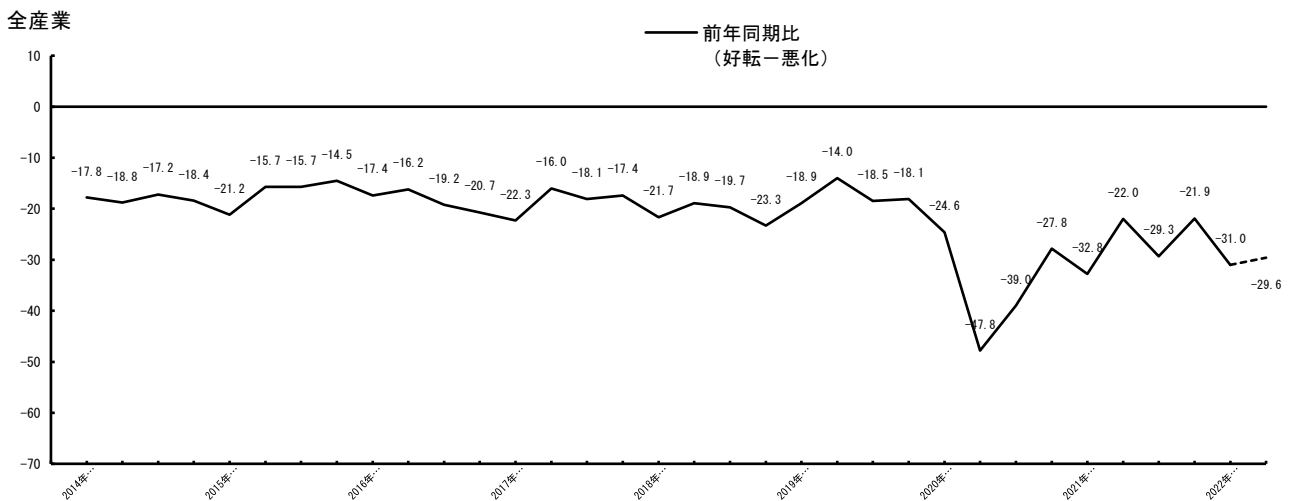
全産業



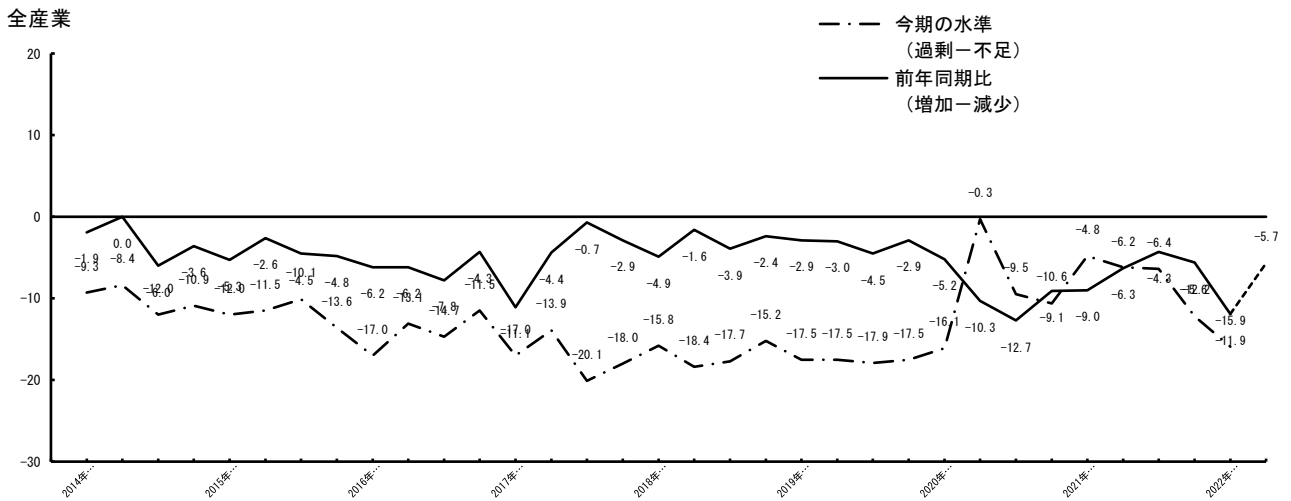
### 経常利益の動向（D I）



### 資金繰りの動向（D I）



### 従業員数（臨時・パート等を含む）の動向（D I）



業況判断D I (「好転」 - 「悪化」)

		実 績				来期見通し	
		2021年 1~3月期	4~6月期	7~9月期	10~12月期	2022年 1~3月期	4~6月期
全 産 業	前年同期比	△ 50.7 ( △ 39.8 )	△ 40.2 ( △ 43.7 )	△ 44.5 ( △ 38.8 )	△ 36.2 ( △ 42.4 )	△ 49.8 ( △ 31.4 )	△ 36.2
	[前期比・季調済]	[ △ 39.0 ] ( △ 34.6 )	[ △ 37.8 ] ( △ 30.4 )	[ △ 38.5 ] ( △ 28.4 )	[ △ 33.4 ] ( △ 27.6 )	[ △ 38.7 ] ( △ 22.8 )	[ △ 27.8 ]
製 造 業	前年同期比	△ 57.1 ( △ 37.7 )	△ 49.4 ( △ 42.4 )	△ 45.0 ( △ 47.6 )	△ 39.7 ( △ 39.4 )	△ 42.9 ( △ 32.3 )	△ 35.3
	[前期比・季調済]	[ △ 34.1 ] ( △ 32.8 )	[ △ 44.3 ] ( △ 38.7 )	[ △ 36.4 ] ( △ 30.9 )	[ △ 43.4 ] ( △ 28.1 )	[ △ 36.0 ] ( △ 19.2 )	[ △ 28.3 ]
建 設 業	前年同期比	2.6 ( △ 27.0 )	△ 10.6 ( △ 11.7 )	△ 7.9 ( △ 10.6 )	△ 8.3 ( △ 13.5 )	△ 21.6 ( △ 23.5 )	△ 20.0
	[前期比・季調済]	[ 4.3 ] ( △ 23.2 )	[ △ 8.1 ] ( △ 18.5 )	[ △ 5.6 ] ( △ 15.6 )	[ △ 5.0 ] ( △ 6.7 )	[ △ 3.2 ] ( △ 14.6 )	[ △ 17.2 ]
卸 売 業	前年同期比	△ 50.0 ( △ 63.6 )	△ 25.0 ( △ 72.7 )	△ 50.1 ( △ 33.3 )	△ 41.7 ( △ 54.5 )	△ 41.7 ( △ 25.0 )	△ 30.0
	[前期比・季調済]	[ △ 48.6 ] ( △ 30.9 )	[ △ 51.9 ] ( △ 2.6 )	[ △ 59.1 ] ( △ 19.4 )	[ △ 26.1 ] ( △ 41.7 )	[ △ 39.9 ] ( △ 28.1 )	[ △ 27.4 ]
小 売 業	前年同期比	△ 45.3 ( △ 34.1 )	△ 42.8 ( △ 43.7 )	△ 47.8 ( △ 44.4 )	△ 43.0 ( △ 47.6 )	△ 59.1 ( △ 42.6 )	△ 44.6
	[前期比・季調済]	[ △ 44.1 ] ( △ 31.2 )	[ △ 33.0 ] ( △ 31.0 )	[ △ 36.4 ] ( △ 33.5 )	[ △ 43.4 ] ( △ 35.8 )	[ △ 48.3 ] ( △ 30.7 )	[ △ 37.6 ]
サ ー ビ ス 業	前年同期比	△ 67.5 ( △ 46.7 )	△ 44.1 ( △ 50.8 )	△ 53.0 ( △ 39.7 )	△ 37.3 ( △ 48.3 )	△ 56.6 ( △ 25.7 )	△ 36.2
	[前期比・季調済]	[ △ 53.2 ] ( △ 40.8 )	[ △ 44.7 ] ( △ 31.6 )	[ △ 45.9 ] ( △ 27.9 )	[ △ 33.1 ] ( △ 28.6 )	[ △ 48.0 ] ( △ 18.7 )	[ △ 23.8 ]

注：( )内は1期前における当期見通し

業況水準判断D I (「良い」 - 「悪い」)

		今 期 の 水 準				2022年 1~3月期
		2021年 1~3月期	4~6月期	7~9月期	10~12月期	
全 産 業		△ 50.7	△ 47.1	△ 50.5	△ 42.3	△ 56.4
製 造 業		△ 59.2	△ 50.1	△ 52.8	△ 39.7	△ 50.1
建 設 業		7.9	0.0	5.3	△ 2.6	△ 18.9
卸 売 業		△ 66.7	△ 75.0	△ 75.0	△ 66.7	△ 66.7
小 売 業		△ 54.5	△ 51.7	△ 56.3	△ 56.9	△ 64.4
サ ー ビ ス 業		△ 59.6	△ 54.1	△ 60.3	△ 43.4	△ 64.3

売上額D I (「増加」-「減少」)

		実 績				来期見通し	
		2021年 1～3月期	4～6月期	7～9月期	10～12月期	2022年 1～3月期	4～6月期
全産業	前年同期比	△ 50.5 ( △ 44.8 )	△ 28.8 ( △ 31.0 )	△ 43.3 ( △ 41.7 )	△ 35.7 ( △ 47.5 )	△ 52.6 ( △ 23.6 )	△ 37.3
	[前期比・季調済]	[ △ 33.3 ]	[ △ 37.2 ]	[ △ 32.5 ]	[ △ 29.9 ]	[ △ 34.0 ]	[ — ]
製造業	前年同期比	△ 53.5 ( △ 47.8 )	△ 38.1 ( △ 41.5 )	△ 38.0 ( △ 49.3 )	△ 35.2 ( △ 43.6 )	△ 32.9 ( △ 16.1 )	△ 39.1
	[前期比・季調済]	[ △ 32.6 ]	[ △ 35.9 ]	[ △ 39.4 ]	[ △ 40.1 ]	[ △ 33.7 ]	[ — ]
建設業	前年同期比	5.4 ( △ 18.9 )	△ 11.2 ( △ 10.8 )	△ 5.6 ( △ 18.4 )	△ 13.2 ( △ 23.7 )	△ 37.8 ( △ 31.6 )	△ 18.9
	[前期比・季調済]	[ 1.0 ]	[ △ 23.4 ]	[ △ 11.7 ]	[ △ 25.6 ]	[ △ 29.2 ]	[ — ]
卸売業	前年同期比	△ 49.9 ( △ 75.0 )	△ 41.7 ( △ 25.0 )	△ 58.3 ( △ 33.3 )	△ 50.1 ( △ 66.7 )	△ 58.4 ( △ 25.0 )	△ 25.0
	[前期比・季調済]	[ △ 31.1 ]	[ △ 25.7 ]	[ △ 49.5 ]	[ △ 24.6 ]	[ △ 51.9 ]	[ — ]
小売業	前年同期比	△ 53.5 ( △ 42.0 )	△ 26.8 ( △ 32.2 )	△ 55.0 ( △ 46.6 )	△ 47.8 ( △ 60.3 )	△ 61.1 ( △ 41.5 )	△ 45.4
	[前期比・季調済]	[ △ 38.2 ]	[ △ 38.7 ]	[ △ 34.1 ]	[ △ 27.3 ]	[ △ 23.7 ]	[ — ]
サービス業	前年同期比	△ 63.2 ( △ 49.6 )	△ 28.4 ( △ 30.8 )	△ 47.6 ( △ 42.2 )	△ 32.8 ( △ 46.4 )	△ 61.2 ( △ 12.3 )	△ 37.4
	[前期比・季調済]	[ △ 39.5 ]	[ △ 42.1 ]	[ △ 33.5 ]	[ △ 28.8 ]	[ △ 39.8 ]	[ — ]

注：( ) 内は1期前における当期見通し

売上(加工)数量・客数の動向D I (「増加」-「減少」)

		実 績				来期見通し	
		2021年 1～3月期	4～6月期	7～9月期	10～12月期	2022年 1～3月期	4～6月期
製造業 売上(加工)数量	前年同期比	△ 45.7 ( △ 46.5 )	△ 33.3 ( △ 38.8 )	△ 36.8 ( △ 43.5 )	△ 30.3 ( △ 43.2 )	△ 39.3 ( △ 19.7 )	△ 46.2
	[前期比・季調済]	[ △ 39.0 ]	[ △ 32.7 ]	[ △ 42.0 ]	[ △ 32.3 ]	[ △ 27.4 ]	[ — ]
小売業 客数	前年同期比	△ 59.9 ( △ 49.9 )	△ 44.0 ( △ 44.8 )	△ 69.3 ( △ 51.1 )	△ 58.7 ( △ 60.2 )	△ 67.5 ( △ 44.9 )	△ 57.6
	[前期比・季調済]	[ △ 41.5 ]	[ △ 43.1 ]	[ △ 47.1 ]	[ △ 41.2 ]	[ △ 46.3 ]	[ — ]
サービス業 利用客数	前年同期比	△ 64.3 ( △ 50.7 )	△ 35.7 ( △ 40.5 )	△ 52.5 ( △ 45.0 )	△ 31.1 ( △ 47.1 )	△ 63.2 ( △ 15.0 )	△ 42.2
	[前期比・季調済]	[ △ 44.9 ]	[ △ 47.5 ]	[ △ 41.1 ]	[ △ 17.0 ]	[ △ 45.0 ]	[ — ]

注：( ) 内は1期前における当期見通し



輸出額D I (「増加」-「減少」)

	前年同期比					
	実績					来期見通し
	2021年 1～3月期	4～6月期	7～9月期	10～12月期	2022年 1～3月期	4～6月期
製造業	△ 6.2 ( △ 12.5 )	△ 13.3 ( △ 6.2 )	0.0 ( 0.0 )	13.3 ( 6.3 )	0.0 ( 10.5 )	6.3

注：( )内は1期前における当期見通し

在庫水準判断D I (「過剰」-「不足」)

	今期の水準				
	2021年 1～3月期	4～6月期	7～9月期	10～12月期	2022年 1～3月期
全産業	9.2	15.3	13.4	6.8	10.3
製造業	7.9	6.3	0.0	0.0	△ 1.5
卸売業	25.0	25.0	33.3	25.0	58.3
小売業	8.0	20.5	20.2	9.0	12.2

価格の動向

	仕入単価D I (「上昇」-「低下」)					
	前年同期比					
	2021年 1～3月期	4～6月期	7～9月期	10～12月期	2022年 1～3月期	
全産業	12.1	23.8	33.9	48.9	48.8	
製造業	36.2	50.1	60.0	75.1	81.5	
建設業	21.1	42.1	65.8	68.4	70.3	
卸売業	8.3	16.7	16.7	50.0	58.3	
小売業	△ 2.2	8.1	14.6	24.7	32.3	
サービス業	6.2	14.7	24.4	45.8	35.8	

		売上単価D I (「上昇」-「低下」)				
		2021年 1～3月期	4～6月期	7～9月期	10～12月期	2022年 1～3月期
全産業	前年同期比	△ 32.4	△ 21.6	△ 27.7	△ 16.5	△ 23.4
	[前期比・季調済]	[ △ 21.9 ]	[ △ 25.3 ]	[ △ 22.4 ]	[ △ 16.3 ]	[ △ 21.2 ]
製造業	前年同期比	△ 11.4	△ 24.0	△ 18.9	△ 15.2	△ 1.4
	[前期比・季調済]	[ △ 5.0 ]	[ △ 14.9 ]	[ △ 22.5 ]	[ △ 14.2 ]	[ △ 15.8 ]
卸売業	前年同期比	0.0	△ 8.3	△ 8.4	25.0	50.0
	[前期比・季調済]	[ 14.1 ]	[ △ 10.1 ]	[ △ 5.9 ]	[ 17.4 ]	[ 26.0 ]
小売業	前年同期比	△ 39.6	△ 24.4	△ 34.1	△ 21.6	△ 29.9
	[前期比・季調済]	[ △ 31.6 ]	[ △ 27.6 ]	[ △ 30.7 ]	[ △ 15.5 ]	[ △ 23.0 ]
サービス業	前年同期比	△ 42.4	△ 19.3	△ 30.1	△ 17.7	△ 37.6
	[前期比・季調済]	[ △ 29.8 ]	[ △ 27.6 ]	[ △ 19.8 ]	[ △ 20.9 ]	[ △ 28.4 ]

経常利益D I (「好転」-「悪化」)

	前 年 同 期 比					
	実 績					来期見通し
	2021年 1～3月期	4～6月期	7～9月期	10～12月期	2022年 1～3月期	4～6月期
全 産 業	△ 44.8 ( △ 37.4 )	△ 37.1 ( △ 40.5 )	△ 45.7 ( △ 40.5 )	△ 43.2 ( △ 46.3 )	△ 52.2 ( △ 34.7 )	△ 41.4
製 造 業	△ 49.9 ( △ 39.3 )	△ 44.3 ( △ 45.0 )	△ 39.3 ( △ 48.6 )	△ 44.9 ( △ 40.6 )	△ 41.7 ( △ 32.3 )	△ 35.3
建 設 業	2.6 ( △ 22.2 )	△ 7.9 ( △ 7.9 )	△ 13.2 ( △ 7.9 )	△ 23.7 ( △ 21.1 )	△ 22.2 ( △ 24.3 )	△ 19.4
卸 売 業	△ 41.7 ( △ 41.7 )	△ 16.7 ( △ 41.7 )	△ 50.0 ( △ 33.4 )	△ 41.7 ( △ 41.7 )	△ 50.0 ( △ 25.0 )	△ 33.4
小 売 業	△ 41.5 ( △ 31.1 )	△ 45.5 ( △ 41.2 )	△ 52.9 ( △ 46.6 )	△ 50.5 ( △ 54.5 )	△ 67.8 ( △ 45.4 )	△ 53.4
サービス業	△ 58.9 ( △ 44.7 )	△ 38.1 ( △ 47.5 )	△ 53.7 ( △ 42.6 )	△ 43.0 ( △ 52.2 )	△ 55.4 ( △ 32.2 )	△ 43.7

注：( )内は1期前における当期見通し

金融の動向

		2021年 1～3月期	4～6月期	7～9月期	10～12月期	2022年 1～3月期
資金繰りD I 「好転」-「悪化」	全産業	△ 32.8 [ △ 26.7 ]	△ 22.0 [ △ 25.2 ]	△ 29.3 [ △ 29.2 ]	△ 21.9 [ △ 23.5 ]	△ 31.0 [ △ 28.4 ]
	製造業	△ 30.0 [ △ 24.3 ]	△ 31.0 [ △ 26.2 ]	△ 27.5 [ △ 28.5 ]	△ 21.5 [ △ 24.3 ]	△ 23.5 [ △ 23.5 ]
長期資金借入難易度 「容易」-「困難」	全産業	[ △ 12.7 ]	[ △ 10.6 ]	[ △ 14.0 ]	[ △ 15.0 ]	[ △ 10.8 ]
	製造業	[ △ 13.8 ]	[ △ 19.9 ]	[ △ 23.6 ]	[ △ 19.4 ]	[ △ 11.2 ]
短期資金借入難易度 「容易」-「困難」	全産業	[ △ 8.9 ]	[ △ 9.2 ]	[ △ 10.0 ]	[ △ 11.2 ]	[ △ 7.5 ]
	製造業	[ △ 4.0 ]	[ △ 20.3 ]	[ △ 13.0 ]	[ △ 8.6 ]	[ △ 6.7 ]
借入金利D I 「上昇」-「低下」	全産業	[ △ 5.8 ]	[ △ 5.9 ]	[ △ 4.9 ]	[ △ 4.9 ]	[ △ 2.9 ]
	製造業	[ △ 3.9 ]	[ △ 5.5 ]	[ △ 4.8 ]	[ △ 10.0 ]	[ △ 0.8 ]

注：[ ]内は前期比(季調済)、それ以外は前年同期比

従業員数D I (「増加」-「減少」)

	前年同期比					
	実績					来期見通し
	2021年 1~3月期	4~6月期	7~9月期	10~12月期	2022年 1~3月期	
全産業	△ 9.0 ( △ 7.9 )	△ 6.3 ( △ 7.2 )	△ 4.3 ( △ 5.3 )	△ 5.6 ( △ 6.3 )	△ 11.9 ( △ 6.3 )	△ 5.7
製造業	△ 15.4 ( △ 13.7 )	△ 12.7 ( △ 7.8 )	△ 6.0 ( △ 4.9 )	△ 9.2 ( △ 10.8 )	△ 15.8 ( △ 7.9 )	△ 3.1
建設業	2.6 ( 0.0 )	△ 7.9 ( 5.3 )	△ 2.6 ( 0.0 )	2.7 ( 2.7 )	△ 2.7 ( △ 2.7 )	0.0
卸売業	△ 25.0 ( △ 33.3 )	△ 16.7 ( △ 16.6 )	△ 8.4 ( △ 8.4 )	△ 25.0 ( 0.0 )	△ 33.3 ( △ 16.7 )	△ 8.3
小売業	△ 7.4 ( △ 3.7 )	△ 5.0 ( △ 12.3 )	△ 4.8 ( △ 3.7 )	△ 9.8 ( △ 4.9 )	△ 7.5 ( △ 8.6 )	△ 5.0
サービス業	△ 8.8 ( △ 7.2 )	△ 1.8 ( △ 6.3 )	△ 2.8 ( △ 8.4 )	△ 0.9 ( △ 8.5 )	△ 13.5 ( △ 3.7 )	△ 9.2

注：( )内は1期前における当期見通し

従業員数過不足D I (「過剰」-「不足」)

	今期の水準				
	2021年 1~3月期	4~6月期	7~9月期	10~12月期	2022年 1~3月期
全産業	△ 4.8	△ 6.2	△ 6.4	△ 12.2	△ 15.9
製造業	△ 1.5	△ 3.1	0.0	△ 1.5	△ 12.1
建設業	△ 23.6	△ 23.6	△ 26.3	△ 34.2	△ 44.4
卸売業	0.0	8.3	8.3	△ 25.0	△ 25.0
小売業	△ 1.2	0.0	0.0	△ 2.3	△ 10.4
サービス業	△ 3.6	△ 8.1	△ 9.9	△ 17.1	△ 12.1

設備投資実施企業割合（実施企業／回答企業×100）単位：％

	実 績				来期計画	
	2021年 1～3月期	4～6月期	7～9月期	10～12月期	2022年 1～3月期	4～6月期
全 産 業	16.4	16.6	15.3	13.9	14.9	14.3
製 造 業	20.0	21.4	28.2	10.3	21.7	17.9
建 設 業	26.3	32.4	16.2	25.0	16.7	11.4
卸 売 業	25.0	25.0	9.1	0.0	18.2	36.4
小 売 業	11.4	9.2	8.0	11.8	9.2	9.4
サービス業	14.0	13.4	13.4	15.4	14.2	14.6

生産設備過不足感D I（「過剰」－「不足」）

	今 期 の 水 準				2022年 1～3月期
	2021年 1～3月期	4～6月期	7～9月期	10～12月期	
製 造 業	△ 5.8	0.0	△ 5.9	△ 8.9	1.4

経営上の問題点

	今期直面している経営上の問題点				
	1位 (%)	2位 (%)	3位 (%)	4位 (%)	5位 (%)
製造業	原材料価格の上昇 41.8 ( 32.8 ) 〔 25.8 〕	需要の停滞 19.4 ( 25.4 ) 〔 33.3 〕	生産設備の不足・老朽化 10.4 ( 9.0 ) 〔 13.6 〕	従業員の確保難 7.5 ( 3.0 ) 〔 7.6 〕	大企業の進出による競争の激化 4.5 ( 1.5 ) 〔 1.5 〕
建設業	材料価格の上昇 45.2 ( 36.4 ) 〔 29.0 〕	従業員の確保難 22.6 ( 27.3 ) 〔 25.8 〕	熟練技術者の確保難 6.5 ( 9.1 ) 〔 9.7 〕	民間需要の停滞 6.5 ( 9.1 ) 〔 12.9 〕	材料の入手難 3.2 ( 6.1 ) 〔 0.0 〕
卸売業	需要の停滞 50.0 ( 50.0 ) 〔 72.7 〕	仕入単価の上昇 25.0 ( 16.7 ) 〔 9.1 〕	人件費以外の経費の増加 8.3 ( 0.0 ) 〔 0.0 〕	販売単価の低下・上昇難 8.3 ( 0.0 ) 〔 0.0 〕	代金回収の悪化 8.3 ( 8.3 ) 〔 0.0 〕
小売業	需要の停滞 25.6 ( 20.7 ) 〔 31.4 〕	購買力の他地域への流出 15.9 ( 9.8 ) 〔 12.8 〕	消費者ニーズの変化への対応 11.0 ( 11.0 ) 〔 4.7 〕	仕入単価の上昇 11.0 ( 12.2 ) 〔 8.1 〕	大・中型店の進出による競争の激化 8.5 ( 17.1 ) 〔 12.8 〕
サービス業	需要の停滞 29.2 ( 24.5 ) 〔 37.3 〕	材料等仕入単価の上昇 17.0 ( 19.6 ) 〔 5.9 〕	利用者ニーズの変化への対応 13.2 ( 13.7 ) 〔 12.7 〕	従業員の確保難 6.6 ( 6.9 ) 〔 7.8 〕	利用料金の低下・上昇難 5.7 ( 5.9 ) 〔 2.9 〕

注： ( ) 内は前期構成比  
〔 〕 内は前々期構成比 いずれも問題点の1位にあげた企業の割合